

- ★目の前に広がるオーシャンビュー
- ★大人数が生活できる9LDKの家
- ★197坪の広い敷地
- ★床・壁張替え済み
- ★全室照明付き
- ★キッチン・バス・トイレ新品



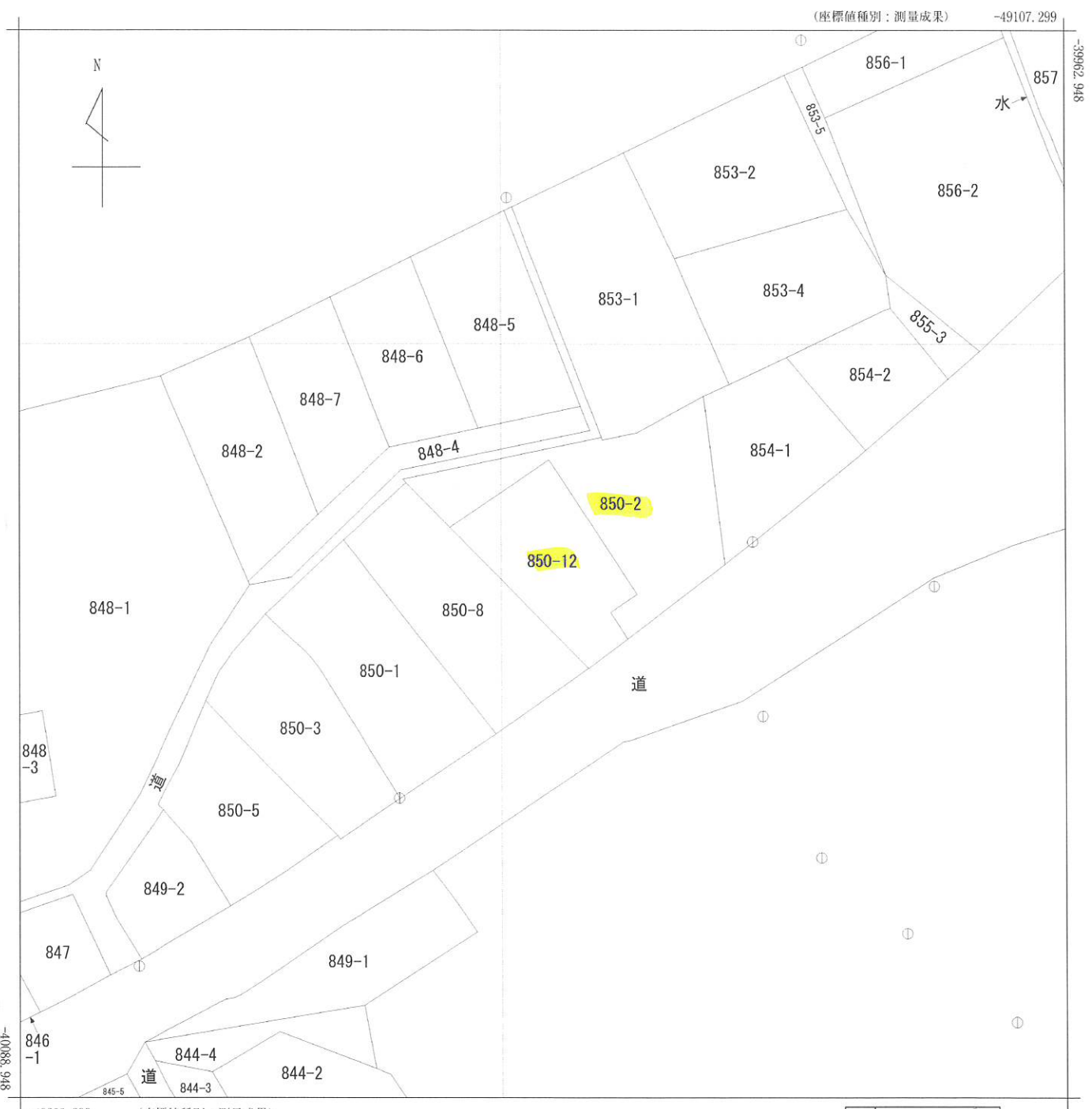
物件種目	売物件			
所 在	宇城市三角町大田尾850－12			
価 格	2, 480万円			
最 寄	バス停「 大田尾 」 徒歩約 2分			
土地面積	654.45	m ²	ほかに 私道面積	m ²
	197.97	坪		0.00
建 物	構 造	木造スレート葺2階建		
	面 積	228.68m ²		69.17坪
	種 類	居宅		
土地権利	所有権		築年月	平成8年6月22日
都市計画	都市計画区域外		用途地域	—
建ぺい率	— %		容 積 率	— %
他の法令 上の制限	土砂災害警戒区域			
地目	宅地		引 渡 日	即時
接道状況 (角地・間口)	南側公道(国道)			
設 備	上水道・プロパンガス			
学区	三角小学校		三角中学校	
備 考	※全面リフォーム済み (床・壁・キッチン・バス・トイレ)			
会員番号			物件番号	



1.1km

2年合計 654.45㎡ (197.97坪)

表示年月日: 2025/11/11



(注) 国土交通省国土地理院が公表した座標補正パラメータ(kumamoto2016_BL.par)による修正がされています。



請求部	所在	宇城市三角町大田尾字松本					地番	850番12		
出力縮尺	1/500	精度区分	甲三	座標系番号又は記号	II	分類	地図(法第14条第1項)		種類	地籍図
作成年月日	平成23年3月				備付年月日(原図)	平成25年9月6日		補記事項		

表 題 部 (土地の表示)			調製	平成17年8月8日	不動産番号	3315005004206
地図番号	P2-15-1・P2-1 5-2	筆界特定	余白			
所 在	宇城市三角町大田尾字松本				余白	
① 地 番	②地 目	③ 地 積	原因及びその日付〔登記の日付〕			
850番2	宅地	714:15 :	850番から分筆 〔昭和42年3月28日〕			
余白	余白	677:97 :	③850番2、850番11に分筆 〔平成6年10月7日〕			
余白	余白	419:06 :	③850番2、850番12に分筆 〔平成8年5月24日〕			
余白	余白	余白 :	管轄転属により登記 平成17年8月8日			
余白	余白	394:28 : :	③錯誤 国土調査による成果 〔平成25年8月16日〕			

権 利 部 (甲 区) (所有権に関する事項)			
順位番号	登 記 の 目 的	受付年月日・受付番号	権 利 者 そ の 他 の 事 項
1	所有権移転	平成6年8月10日 第2806号	原因 平成6年8月5日売買 所有者 宇城市三角町大田尾82番地1 上原克己 順位11番の登記を移記
	余白	余白	管轄転属により登記 平成17年8月8日
2	所有権移転	平成23年4月18日 第2674号	原因 平成18年9月13日相続 所有者 熊本県上天草市大矢野町中887番地 37 上原敬慎
3	差押	平成29年11月20日 第7898号	原因 平成29年11月17日熊本地方裁判所 担保不動産競売開始決定 債権者 東京都千代田区大手町一丁目9番4号 株式会社日本政策金融公庫
4	所有権移転	平成30年5月29日 第4039号	原因 平成30年5月25日担保不動産競売に よる売却 所有者 熊本市東区花立二丁目7番3号 株式会社山口ハウジング
5	3番差押登記抹消	平成30年5月29日 第4039号	原因 平成30年5月25日担保不動産競売に よる売却
6	所有権移転	令和5年11月24日 第10664号	原因 令和5年11月14日売買 所有者 熊本市東区花立二丁目7番3号 山口康重

権 利 部 (乙 区) (所有権以外の権利に関する事項)			
順位番号	登 記 の 目 的	受付年月日・受付番号	権 利 者 そ の 他 の 事 項
1	根抵当権設定	平成10年3月2日 第582号	原因 平成10年3月2日設定 極度額 金3,500万円 債権の範囲 銀行取引 手形債権 小切手債権 債務者 宇城市三角町大田尾82番地1 上原克己 根抵当権者 熊本市練兵町1番地 株式会社肥後銀行 (取扱店 三角支店) 共同担保 目録第4008/3301号 順位2番の登記を移記
	余白	余白	管轄転属により登記 平成17年8月8日
2	1番根抵当権抹消	平成23年4月18日 第2676号	原因 平成23年4月15日解除
3	根抵当権設定	平成23年4月25日 第2809号	原因 平成23年4月25日設定 極度額 金1,200万円 債権の範囲 金銭消費貸借取引 債務者 熊本県上天草市大矢野町中887番地 37

			上 原 敬 慎 根拠当権者 東京都千代田区大手町一丁目9番 3号 株式会社日本政策金融公庫 (取扱店 館本支店) 共同担保 目録(※)第5154号
4	3番根拠当権抹消	平成30年5月29日 第4039号	原因 平成30年5月25日担保不動産競売に よる売却

共 同 担 保 目 録			
記号及び番号	(※)第4008/3301号		調製 平成17年10月6日
番 号	担保の目的である権利の表示	順位番号	予 備
1	宇城市三角町三角浦字瀬戸外 1403番16の 土地	1	平成24年7月3日受付第4471号抹消
2	宇城市三角町大田尾字松本 850番2の土地	1	平成23年4月18日受付第2676号抹消
3	宇城市三角町大田尾字松本 854番1の土地	1	平成24年7月3日受付第4471号抹消
4	宇城市三角町三角浦字瀬戸外 1403番地16 家屋番号 1403番16の建物	1	平成24年7月3日受付第4471号抹消
	[余 白]	[余 白]	平成17年法務省令第18号附則第14条の規 定により移記 平成17年10月6日
	[余 白]	[余 白]	平成24年7月3日全部抹消

共 同 担 保 目 録			
記号及び番号	(※)第5154号		調製 平成23年4月25日
番 号	担保の目的である権利の表示	順位番号	予 備
1	宇城市三角町大田尾字松本 850番2の土地	3	平成30年5月29日受付第4039号抹消
2	宇城市三角町大田尾字松本 850番12の土地	6	平成30年5月29日受付第4039号抹消
3	宇城市三角町大田尾字松本 850番地12、8 50番地2 家屋番号 850番12の建物	5	平成30年5月29日受付第4039号抹消
	[余 白]	[余 白]	平成30年5月29日全部抹消

* 「登記の目的」欄に「相続人申告」と記載されている登記は、所有権の登記名義人（所有者）の相続人からの申出に基づき、
登記官が職権で、申出があった相続人の住所・氏名等を付記したものであり、権利関係を公示するものではない。
* 下線のあるものは抹消事項であることを示す。

表 題 部 (土地の表示)			調製	平成17年8月8日	不動産番号	3315005004216
地図番号	P2-15-1・P2-1 5-2	筆界特定	余白			
所 在	宇城市三角町大田尾字松本					余白
① 地 番	② 地 目	③ 地 積 m ²	原因及びその日付〔登記の日付〕			
850番12	宅地	258:90	850番2から分筆 〔平成8年5月24日〕			
余白	余白	余白	管轄転属により登記 平成17年8月8日			
余白	余白	260:17	③錯誤 国土調査による成果 〔平成25年8月16日〕			

権 利 部 (甲 区) (所有権に関する事項)			
順位番号	登 記 の 目 的	受付年月日・受付番号	権 利 者 そ の 他 の 事 項
1	所有権移転	平成6年8月10日 第2806号	原因 平成6年8月5日売買 所有者 宇城市三角町大田尾82番地1 上原克己 順位1番の登記を移記
	余白	余白	管轄転属により登記 平成17年8月8日
2	所有権移転	平成23年4月18日 第2674号	原因 平成18年9月13日相続 所有者 熊本県上天草市大矢野町中887番地 37 上原敬慎
3	差押	平成29年11月20日 第7898号	原因 平成29年11月17日熊本地方裁判所 担保不動産競売開始決定 債権者 東京都千代田区大手町一丁目9番4号 株式会社日本政策金融公庫
4	所有権移転	平成30年5月29日 第4039号	原因 平成30年5月25日担保不動産競売に よる売却 所有者 熊本市東区花立二丁目7番3号 株式会社山口ハウジング
5	3番差押登記抹消	平成30年5月29日 第4039号	原因 平成30年5月25日担保不動産競売に よる売却
6	所有権移転	令和5年11月24日 第10664号	原因 令和5年11月14日売買 所有者 熊本市東区花立二丁目7番3号 山口康重

権 利 部 (乙 区) (所有権以外の権利に関する事項)			
順位番号	登 記 の 目 的	受付年月日・受付番号	権 利 者 そ の 他 の 事 項
1 3	根抵当権設定	平成6年10月12日 第3535号	原因 平成6年10月12日設定 極度額 金3,000万円 債権の範囲 信用組合取引 手形債権 小切手 債権 宇城市三角町大田尾82番地1 上原克己 根抵当権者 熊本市紺屋今町9番地6 熊本県信用組合 共同担保 目録(第)第2571/3301号 順位1番の登記を移記
2 3	抵当権設定	平成8年7月4日 第2525号	原因 平成8年7月2日金銭消費貸借同日設定 債権額 金1,570万円 利息 金1,110万円につき年3・15% 金460万円につき年3・25%(但し月割 計算 月末満の期間は年365日日割計算) 損害金 年14・5%(年365日日割計算) 債務者 宇城市三角町大田尾850番地12 上原敬慎 抵当権者 東京都文京区後楽一丁目4番10号 住宅金融公庫 (取扱店 熊本県信用組合) 共同担保 目録(第)第3379/3301号 順位2番の登記を移記
付記1号	2番抵当権移転	平成23年4月18日 第2677号	原因 平成19年4月1日独立行政法人住宅金 融支援機構法附則第3条第1項により承継 抵当権者 東京都文京区後楽一丁目4番10号

			独立行政法人住宅金融支援機構
3	1番、2番順位変更	平成8年7月4日 第2527号	原因 平成8年7月4日合意 第1 2番抵当権 第2 1番根抵当権 順位3番の登記を移記
	余白	余白	管轄転属により登記 平成17年8月8日
4	2番抵当権抹消	平成23年4月18日 第2678号	原因 平成22年5月6日弁済
5	1番根抵当権抹消	平成23年4月25日 第2808号	原因 平成23年4月13日解除
6	根抵当権設定	平成23年4月25日 第2809号	原因 平成23年4月25日設定 債権額 金1,200万円 債権の範囲 金銭消費貸借取引 債務者 熊本県上天草市大矢野町中887番地 37 上原 敬 慎 根抵当権者 東京都千代田区大手町一丁目9番 3号 株式会社日本政策金融公庫 (取扱店 熊本支店) 共同担保 目録(5)第5154号
7	6番根抵当権抹消	平成30年5月29日 第4039号	原因 平成30年5月25日担保不動産競売に よる売却

共同担保目録			
記号及び番号	(5)第2571/3301号	調製	平成17年10月6日
番 号	担保の目的である権利の表示	順位番号	予 備
1	宇城市三角町大田尾字松本 850番12の土地	1	平成23年4月25日受付第2808号抹消
2	宇城市三角町大田尾字松本 850番地12 家 屋番号 850番12の建物 宇城市三角町大田尾字松本 850番地12、8 50番地2 家屋番号 850番12の建物	2	平成23年4月21日受付第2743号変更 (所在) 平成23年4月25日受付第2808号抹消
	余白	余白	平成17年法務省令第18号附則第14条の規定により移記 平成17年10月6日
	余白	余白	平成23年4月25日全部抹消

共同担保目録			
記号及び番号	(5)第3379/3301号	調製	平成17年10月6日
番 号	担保の目的である権利の表示	順位番号	予 備
1	宇城市三角町大田尾字松本 850番12の土地	2	平成23年4月18日受付第2678号抹消
2	宇城市三角町大田尾字松本 850番地12 家 屋番号 850番12の建物	1	平成23年4月18日受付第2678号抹消
	余白	余白	平成17年法務省令第18号附則第14条の規定により移記 平成17年10月6日
	余白	余白	平成23年4月18日全部抹消

共同担保目録			
記号及び番号	(5)第5154号	調製	平成23年4月25日
番 号	担保の目的である権利の表示	順位番号	予 備
1	宇城市三角町大田尾字松本 850番2の土地	3	平成30年5月29日受付第4039号抹消
2	宇城市三角町大田尾字松本 850番12の土地	6	平成30年5月29日受付第4039号抹消
3	宇城市三角町大田尾字松本 850番地12、8 50番地2 家屋番号 850番12の建物	5	平成30年5月29日受付第4039号抹消
	余白	余白	平成30年5月29日全部抹消

- * 「登記の目的」欄に「相続人申告」と記載されている登記は、所有権の登記名義人（所有者）の相続人からの申出に基づき、登記官が職権で、申出があった相続人の住所・氏名等を付記したものであり、権利関係を公示するものではない。
- * 下線のあるものは抹消事項であることを示す。

1.2階合計 228.68㎡ (69.17坪)

2025/11/11 09:16 現在の情報です。

表 題 部 (主である建物の表示)	調製	平成17年8月8日	不動産番号	3315005011631
所在図番号	余白			
所 在	宇城市三角町大田尾字松本 850番地12	余白		
	宇城市三角町大田尾字松本 850番地12、850番地2		平成20年9月日不詳変更 平成23年4月21日登記	
家屋番号	850番12	余白		
① 種 類	② 構 造	③ 床 面 積 m ²	原因及びその日付〔登記の日付〕	
居宅	木造スレート葺2階建	1階 118:10 2階 46:51	平成8年6月22日新築	
余白	余白	余白	:	管轄転属により登記 平成17年8月8日
余白	余白	1階 182:17 2階 46:51	③平成20年9月日不詳増築 〔平成23年4月21日〕	

権 利 部 (甲 区) (所 有 権 に 関 す る 事 項)			
順位番号	登 記 の 目 的	受付年月日・受付番号	権 利 者 そ の 他 の 事 項
1	所有権保存	平成8年6月28日 第2420号	所有者 宇城市三角町大田尾850番地12 上 原 敬 慎 順位1番の登記を移記
付記1号	1番登記名義人住所変更	平成23年4月18日 第2675号	原因 平成17年9月13日住所移転 住所 熊本県上天草市大矢野町中887番地3 7
	余白	余白	管轄転属により登記 平成17年8月8日
2	差押	平成29年11月20日 第7898号	原因 平成29年11月17日熊本地方裁判所 担保不動産競売開始決定 債権者 東京都千代田区大手町一丁目9番4号 株式会社日本政策金融公庫
3	所有権移転	平成30年5月29日 第4039号	原因 平成30年5月25日担保不動産競売に よる売却 所有者 熊本市東区花立二丁目7番3号 株式会社山口ハウジング
4	2番差押登記抹消	平成30年5月29日 第4039号	原因 平成30年5月25日担保不動産競売に よる売却
5	所有権移転	令和5年11月24日 第10664号	原因 令和5年11月14日売買 所有者 熊本市東区花立二丁目7番3号 山 口 康 重

権 利 部 (乙 区) (所 有 権 以 外 の 権 利 に 関 す る 事 項)			
順位番号	登 記 の 目 的	受付年月日・受付番号	権 利 者 そ の 他 の 事 項
1	抵当権設定	平成8年7月4日 第2525号	原因 平成8年7月2日金銭消費貸借同日設定 債権額 金1,570万円 利息 金1,110万円につき年3・15% 金460万円につき年3・25% (但し月割 計算 月末満の期間は年365日日割計算) 損害金 年14・5% (年365日日割計算) 債務者 宇城市三角町大田尾850番地12 上 原 敬 慎 抵当権者 東京都文京区後楽一丁目4番10号 住 宅 金 融 公 庫 (取扱店 熊本県信用組合) 共同担保 目録第3379/3301号 順位1番の登記を移記
付記1号	1番抵当権移転	平成23年4月18日 第2677号	原因 平成19年4月1日独立行政法人住宅金 融支援機構法附則第3条第1項により承継 抵当権者 東京都文京区後楽一丁目4番10号 独立行政法人住宅金融支援機構
2	根抵当権設定	平成8年7月4日 第2528号	原因 平成8年7月2日設定 極度額 金3,000万円 債権の範囲 信用組合取引 手形債権 小切手 債権 債権 債務者 宇城市三角町大田尾82番地1 上 原 克 己 根抵当権者 熊本市紺屋今町9番地6 熊 本 県 信 用 組 合

			共同担保 目録(※)第2571/3301号 順位2番の登記を移記
	[余白]	[余白]	管轄転属により登記 平成17年8月8日
3	1番抵当権抹消	平成23年4月18日 第2678号	原因 平成22年5月6日弁済
4	2番根抵当権抹消	平成23年4月25日 第2808号	原因 平成23年4月13日解除
5	根抵当権設定	平成23年4月25日 第2809号	原因 平成23年4月25日設定 極度額 金1,200万円 債権の範囲 金銭消費貸借取引 債務者 熊本県上天草市大矢野町中887番地 37 上 原 敬 慎 根抵当権者 東京都千代田区大手町一丁目9番 3号 株式会社日本政策金融公庫 (取扱店 熊本支店) 共同担保 目録(※)第5154号
6	5番根抵当権抹消	平成30年5月29日 第4039号	原因 平成30年5月25日担保不動産競売に よる売却

共 同 担 保 目 録			
記号及び番号	(※)第3379/3301号	調製	平成17年10月6日
番 号	担保の目的である権利の表示	順位番号	予 備
1	宇城市三角町大田尾字松本 850番12の土地	2	平成23年4月18日受付第2678号抹消
2	宇城市三角町大田尾字松本 850番地12 家 屋番号 850番12の建物	1	平成23年4月18日受付第2678号抹消
	[余白]	[余白]	平成17年法務省令第18号附則第14条の規 定により移記 平成17年10月6日
	[余白]	[余白]	平成23年4月18日全部抹消

共 同 担 保 目 録			
記号及び番号	(※)第2571/3301号	調製	平成17年10月6日
番 号	担保の目的である権利の表示	順位番号	予 備
1	宇城市三角町大田尾字松本 850番12の土地	1	平成23年4月25日受付第2808号抹消
2	宇城市三角町大田尾字松本 850番地12 家 屋番号 850番12の建物 宇城市三角町大田尾字松本 850番地12、8 50番地2 家屋番号 850番12の建物	2	平成23年4月21日受付第2743号変更 (所 在) 平成23年4月25日受付第2808号抹消
	[余白]	[余白]	平成17年法務省令第18号附則第14条の規 定により移記 平成17年10月6日
	[余白]	[余白]	平成23年4月25日全部抹消

共 同 担 保 目 録			
記号及び番号	(※)第5154号	調製	平成23年4月25日
番 号	担保の目的である権利の表示	順位番号	予 備
1	宇城市三角町大田尾字松本 850番2の土地	3	平成30年5月29日受付第4039号抹消
2	宇城市三角町大田尾字松本 850番12の土地	6	平成30年5月29日受付第4039号抹消
3	宇城市三角町大田尾字松本 850番地12、8 50番地2 家屋番号 850番12の建物	5	平成30年5月29日受付第4039号抹消
	[余白]	[余白]	平成30年5月29日全部抹消

* 「登記の目的」欄に「相続人申告」と記載されている登記は、所有権の登記名義人(所有者)の相続人からの申出に基づき、登記官が職権で、申出があった相続人の住所・氏名等を付記したものであり、権利関係を公示するものではない。

* 下線のあるものは抹消事項であることを示す。

上水道台帳

130. 470162, 32. 640280

130. 481240, 32. 640326



130. 470191, 32. 635406

130. 481269, 32. 635452

注釈： 注釈1

2026年1月13日14時25分

下水道台帳

130.472237, 32.639544

130.479477, 32.639544



130.472237, 32.639511

1 / 2,500

130.479477, 32.639511

注釈： 注釈3


2026年01月13日 10時38分

とじる



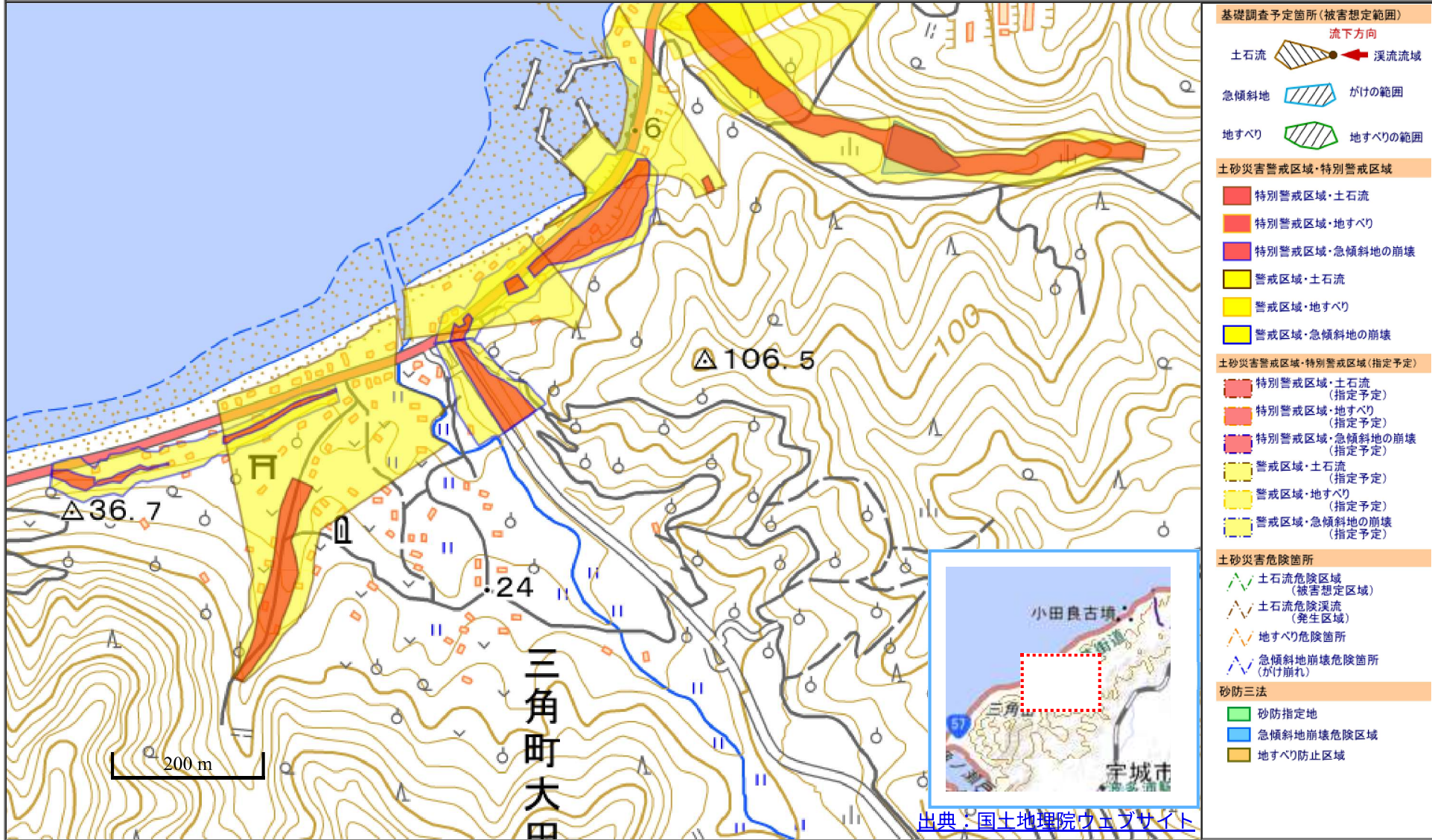
▼ 熊本県遺跡地図



- ☒ 遺跡地図（面）
- ☒ 遺跡地図（線）
- ☒  遺跡地図（点）



宇城市 三角町大田尾



(利用している地図について)

本サイトで利用している地形図は、国土地理院長の承認を得て同院発行の数値地図200000（地図画像）及び数値地図50000（地図画像）、数値地図25000（地図画像）、数値地図25000（空間データ基盤）を複製したものです。（承認番号 平21総複、第883号，平17総使、第321号）

dummy
dummy
dummy
dummy



例セット

ハザードマップ



クリア

ログアウト

1 / 3,500

▼ 角度 0 ▼

凡例

ハザードマップ

浸水想定区域（洪水）

浸水想定区域（津波）

津波

0.01m～0.3m未満

0.3m～1.0m未満

1.0m～2.0m未満

2.0m～5.0m未満

浸水想定区域（高潮）

高潮

0.5m未満

0.5m～1.0m未満

1.0m～2.0m未満

2.0m～5.0m未満

5.0m以上

浸水想定区域（内水）

ため池ハザードマップ

土砂災害特別警戒区域（土石流）

R_doseki

土砂災害警戒区域（土石流）

Y_doseki

土砂災害特別警戒区域（急傾斜地の

R_doseki

Y_doseki

平面直角座標系 2系 座標 20

100 m

背景図切替 ▼

索引図

周辺表示

tributors. (<http://www.openstreetmap.org/copyright/en>).

x=-40009.2177,y=-49173.9027

平面直角座標系 2系 座標 20



角度



索引图

$x=-40009.2177, y=-49173.9027$

とじる



▼ 熊本県屋外広告物規制概要図



☒ 屋外広告物

国道57号

国道57号

三角町大田尾



ベーシック



Leaflet