

物件種目	売物件		
所在	山鹿市山鹿590番地2		
価格	250万円		
最寄	バス停「山鹿市民医療センター前」徒歩約4分		
土地面積	332.83	㎡	ほかに
	100.68	坪	私道面積
建物	構造	木造セメント瓦葺2階建	
	面積	92.17㎡	27.88坪
	種類	居宅	
土地権利	所有権	築年月	昭和54年9月30日
都市計画	非線引き区域	用途地域	第一種中高層住宅専用地域
建ぺい率	60%	容積率	150%
他の法令上の制限	景観法・盛土規制法・文化財保護法		
地目	宅地	引渡日	相談
接道状況(角地・間口)	南側 私道(位置指定道路) 幅員約4m 接道約2.2m		
設備	上下水道 電気 プロパンガス		
学区	山鹿小学校	山鹿中学校	
備考	私道持分なし		
会員番号		物件番号	



熊本県知事(1)第5883号

ルーツ株式会社

住所

電話番号
F A X

熊本市中央区神水2丁目7番6-103号

096-340-0777
096-340-0778

売却物件募集中！！
査定無料です

担当者

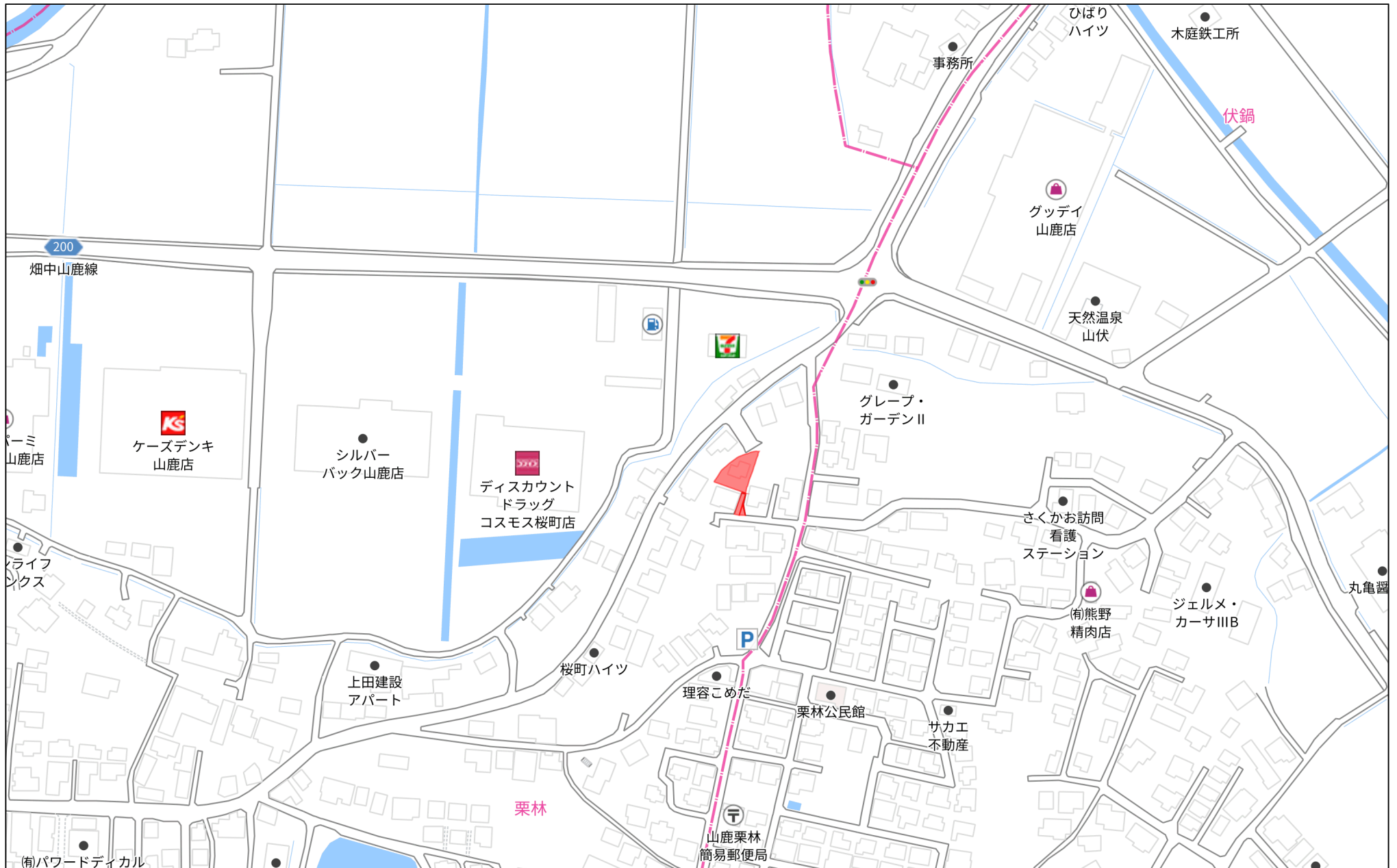
濱田:090-9075-5378

■取引態様
専任

■報酬形態
33万円

■情報公開日
令和8年5月

物件番号



140m

1:2671



1120239

S54. 8. 14

地番 590-5 590-2 地積測量図

土地の所在 山鹿市山鹿字野添

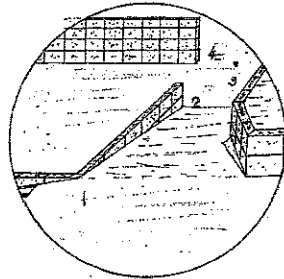
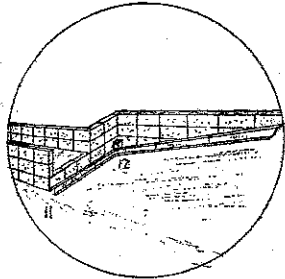
(B) 590-5

番号	緯	距	緯	距	積	面積
1	3.528	-	0.854	-	32.651652	
2	10.207	-	1.942	-	7.266752	
3	14.542	-	3.757	-	24.705165	
4	14.776	-	3.208	-	1.629810	
5	21.057	-	11.611	-	52.779245	
6	21.401	-	12.383	-	8.253936	
7	13.634	-	16.768	-	226.415817	
8	4.716	-	21.541	-	341.639662	
9	4.099	-	21.871	-	26.785204	
10	3.700	-	20.235	-	16.800294	
11	2.130	-	13.027	-	52.221340	
12	6.036	-	12.165	-	98.399952	
合計					570.682565	
1/2					285.341282	

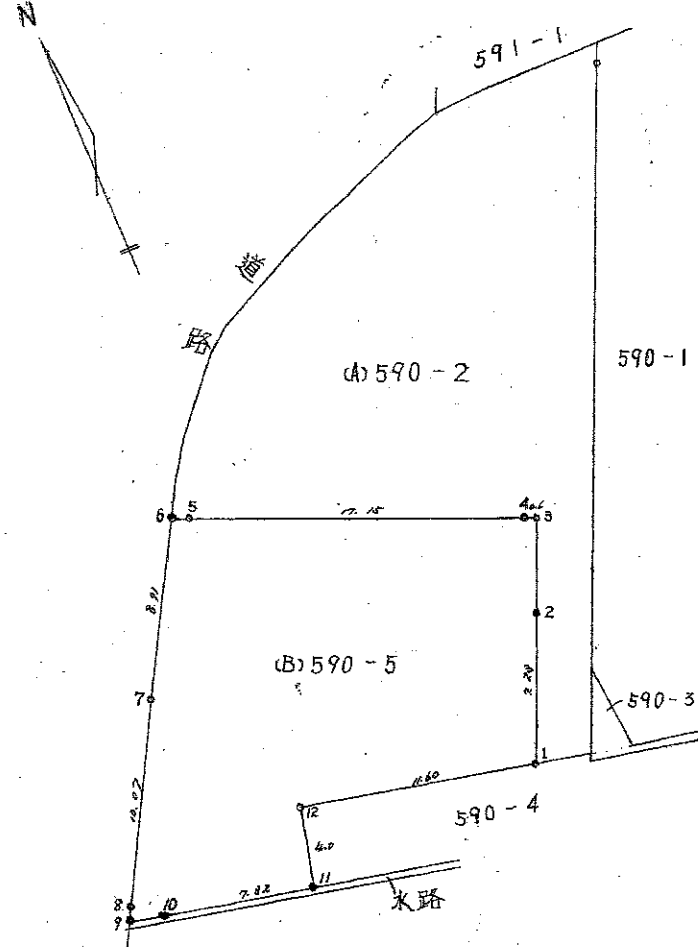
(A) 590-2

$618.18 - 285.341282 = 332.838718 \text{ m}^2$

番号	杭の種類
1・2・4・11	ブロック塀の角
3	金属鉄
5・10	ブロック塀の刻子
6・7・9	石垣の根に金属鉄
8	コンクリート杭
12	プラスチック杭



590-2 → -2, -5



作製者

土地家屋調査士 山鹿市山鹿374番地 家屋調査士 豊永章 (昭和54年8月6日作製)

申請人

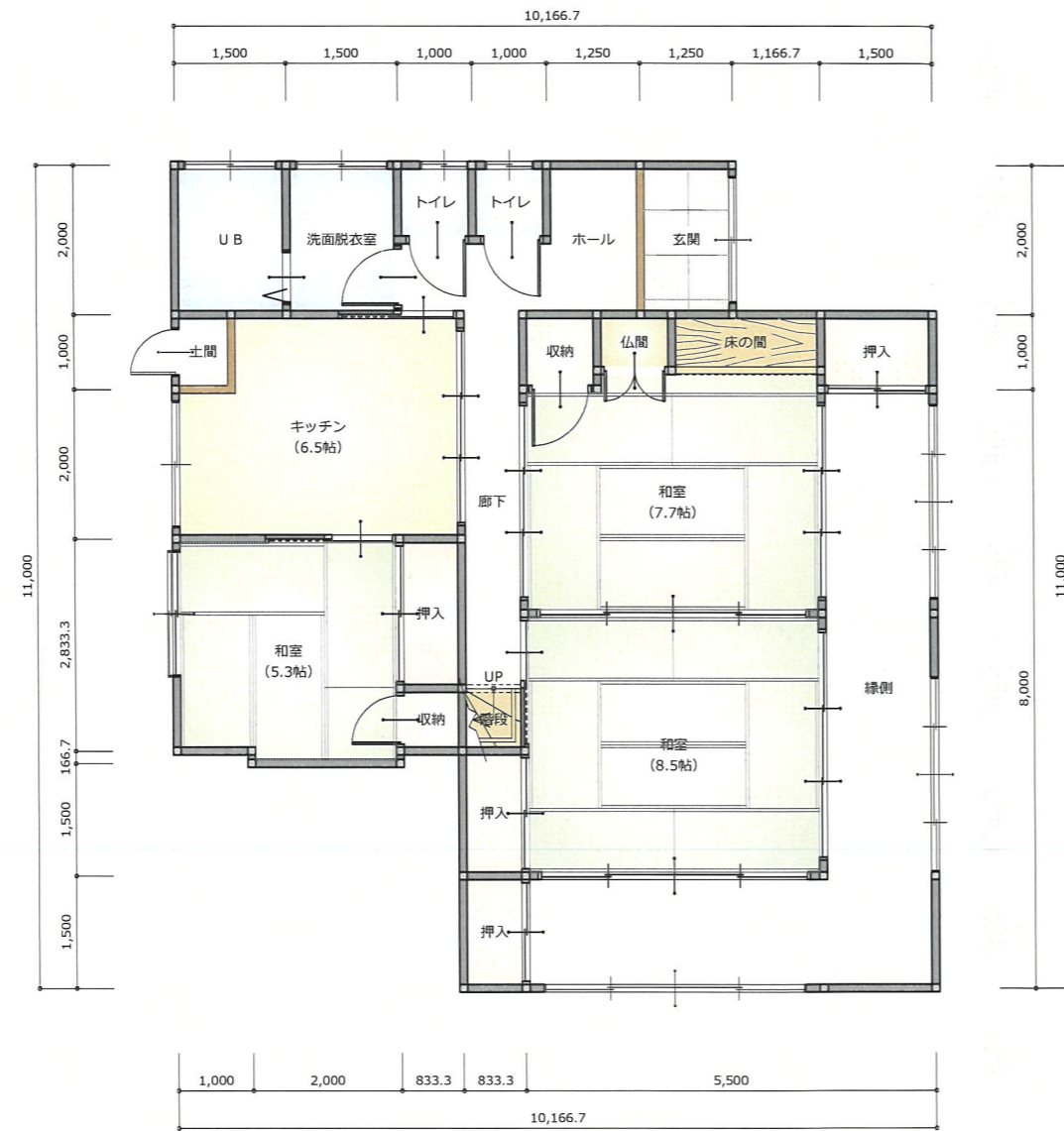
稲葉正一



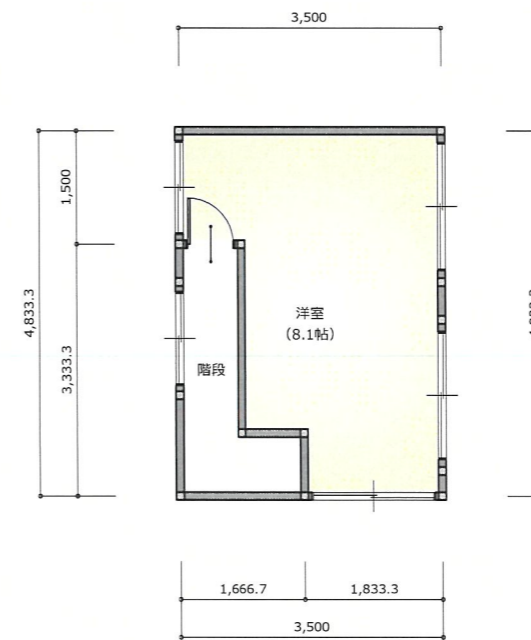
縮尺

1/250

(熊本県土地家屋調査士会用紙)

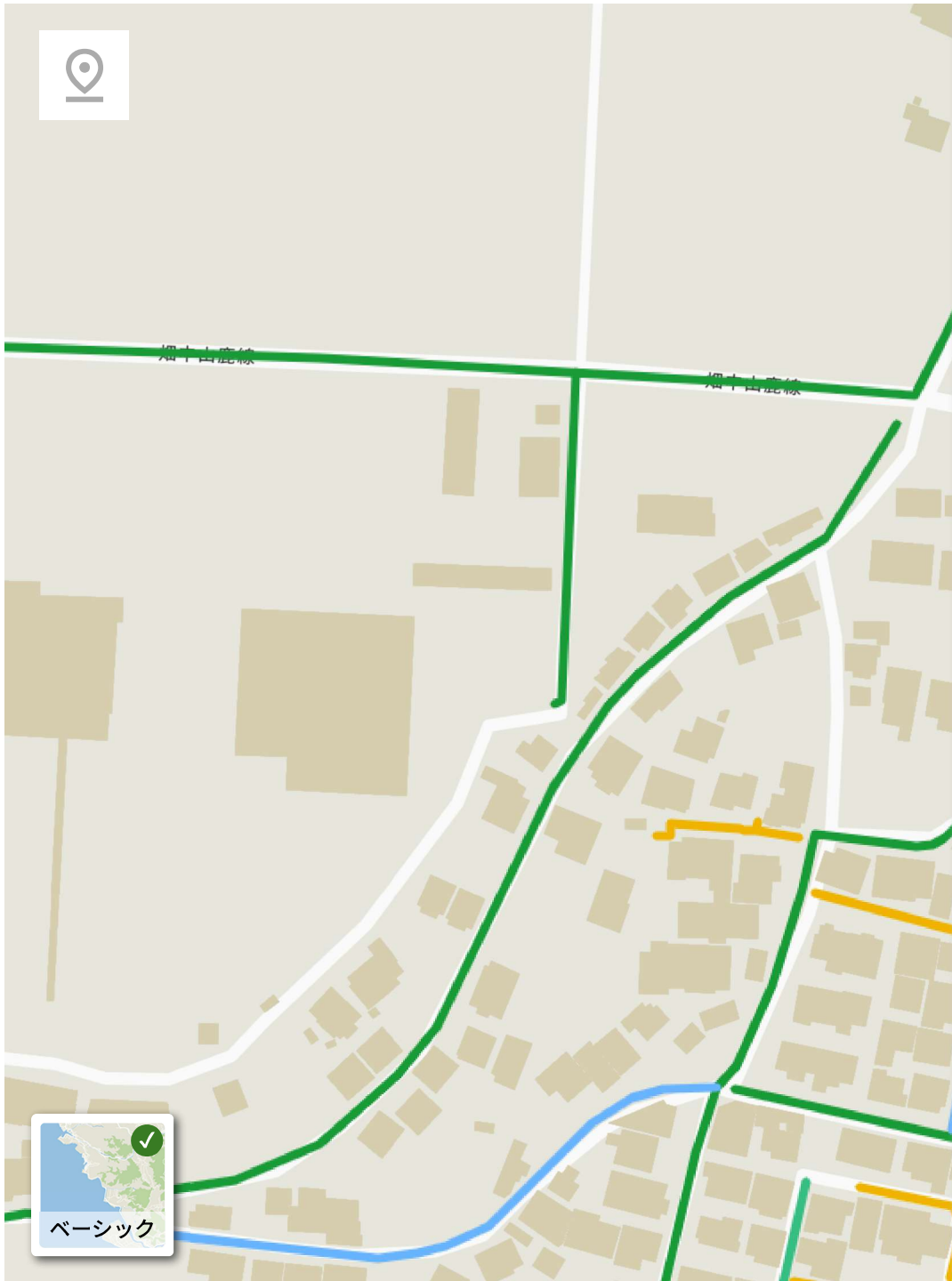


1階 平面図 S:1/100

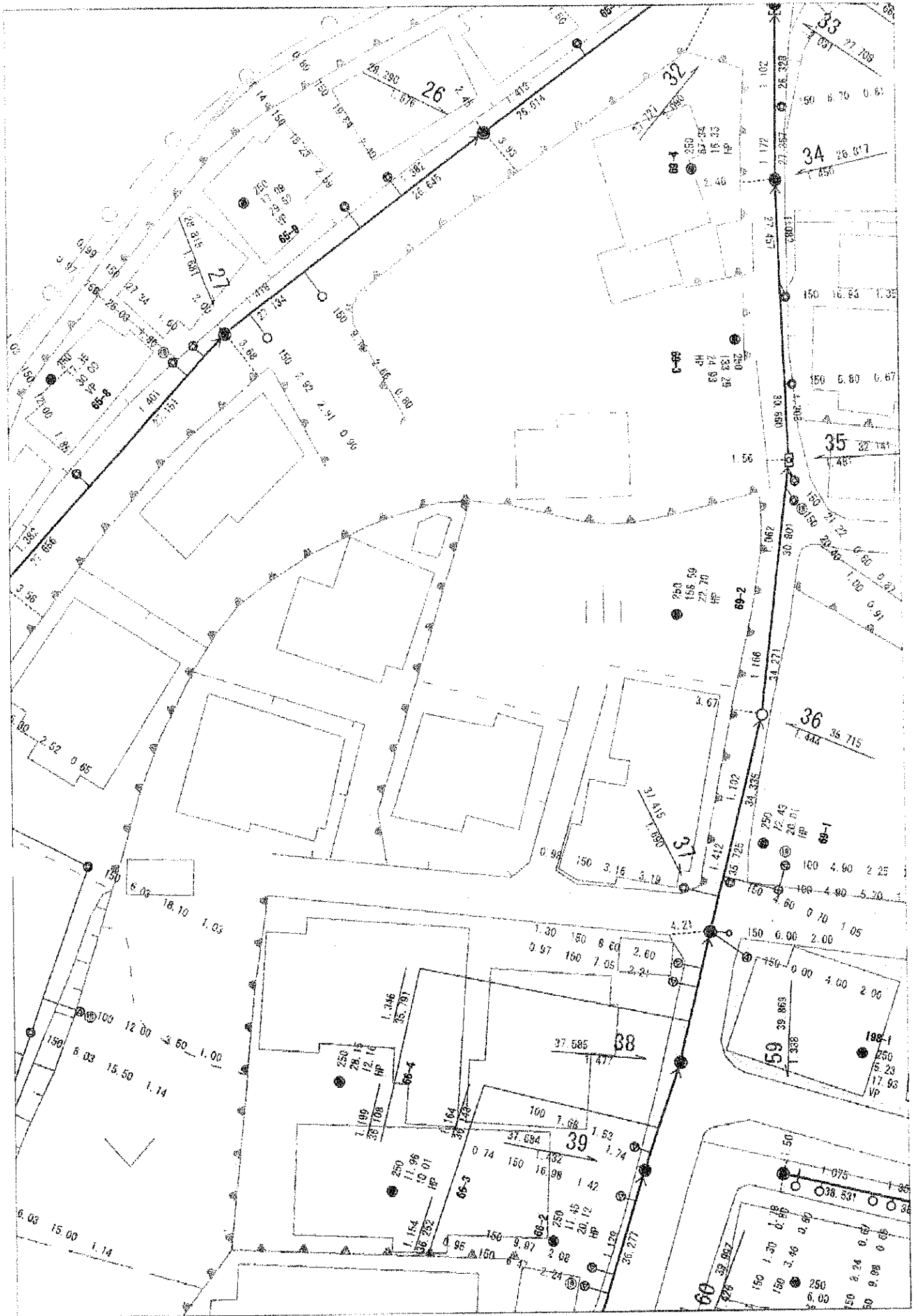


2階 平面図 S:1/100

工事名	山鹿中古物件	ArcPlan Co Ltd アークプラン 株式会社	管理者	設計者	担当者	図面名	1階 平面図, 2階 平面図	図面 No.	3
備考		熊本県上益城郡益城町大字惣領1080-4 TEL 096-285-4248 FAX 096-284-8588	日付	日付	日付	縮尺	1/100		



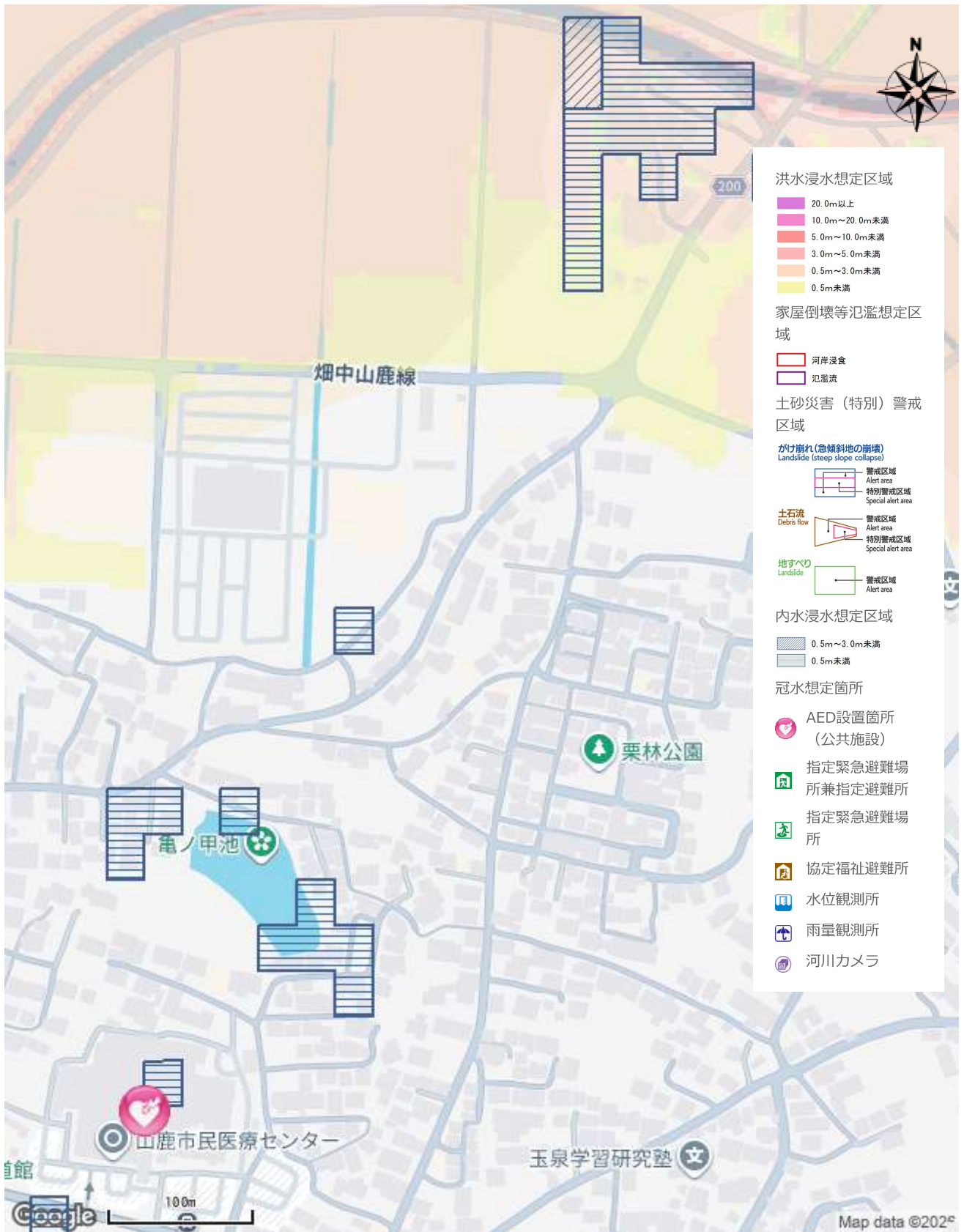
管理番号	N-YG-15-S58-001
道路種別	1項5号道路
市町村	山鹿市
管轄広域本部	県北広域本部
指定済年月	S58/12/5
指定番号	第282号





shape	8
content_id	16188
map_year	080801
reg_date	2020-09-04
x	-27813.17
y	1973.374
lx	-27783.6
ly	1986.3
private	f
m_title1	遺跡番号
m_cont1	208-130
m_title2	遺跡名
m_cont2	栗林遺跡
m_title3	所在地
m_cont3	山鹿市 中 栗林
m_title4	時代
m_cont4	弥生

防災



出図日時: 2026-03-09 11:39:43

とじる



▼ 熊本県屋外広告物規制概要図



屋外広告物

畑中山鹿線

畑中山鹿線



禁止/許可 種別

第2種許可地域



2	3	4
8	9	10
14	15	16

凡例

- 宅地完成工事規制区域
- 特定盛土等規制区域

0 250 500 1,000
m

測量法に基づく国土利用解像度(画素) 6.6m 125
本図面を複製する場合には、国土院の承認を得る必要あり。

