

物件種目	売物件		
所在	山鹿市山鹿590番地2		
価格	250万円		
最寄	バス停「山鹿市民医療センター前」 徒歩約4分		
土地面積	332.83	㎡	ほかに
	100.68	坪	私道面積
			0.00
建物	構造	木造セメント瓦葺2階建	
	面積	92.17㎡	27.88坪
	種類	居宅	
土地権利	所有権	築年月	昭和54年9月30日
都市計画	非線引き区域	用途地域	第一種中高層住宅専用地域
建ぺい率	60%	容積率	150%
他の法令上の制限	景観法・盛土規制法・文化財保護法		
地目	宅地	引渡日	相談
接道状況(角地・間口)	南側 私道(位置指定道路) 幅員約4m 接道約2.2m		
設備	上下水道 電気 プロパンガス		
学区	山鹿小学校	山鹿中学校	
備考	私道持分なし		
会員番号		物件番号	



熊本県知事(1)第5883号

ルーツ株式会社

住所

電話番号
F A X

熊本市中央区神水2丁目7番6-103号

096-340-0777
096-340-0778

売却物件募集中!!
査定無料です

担当者

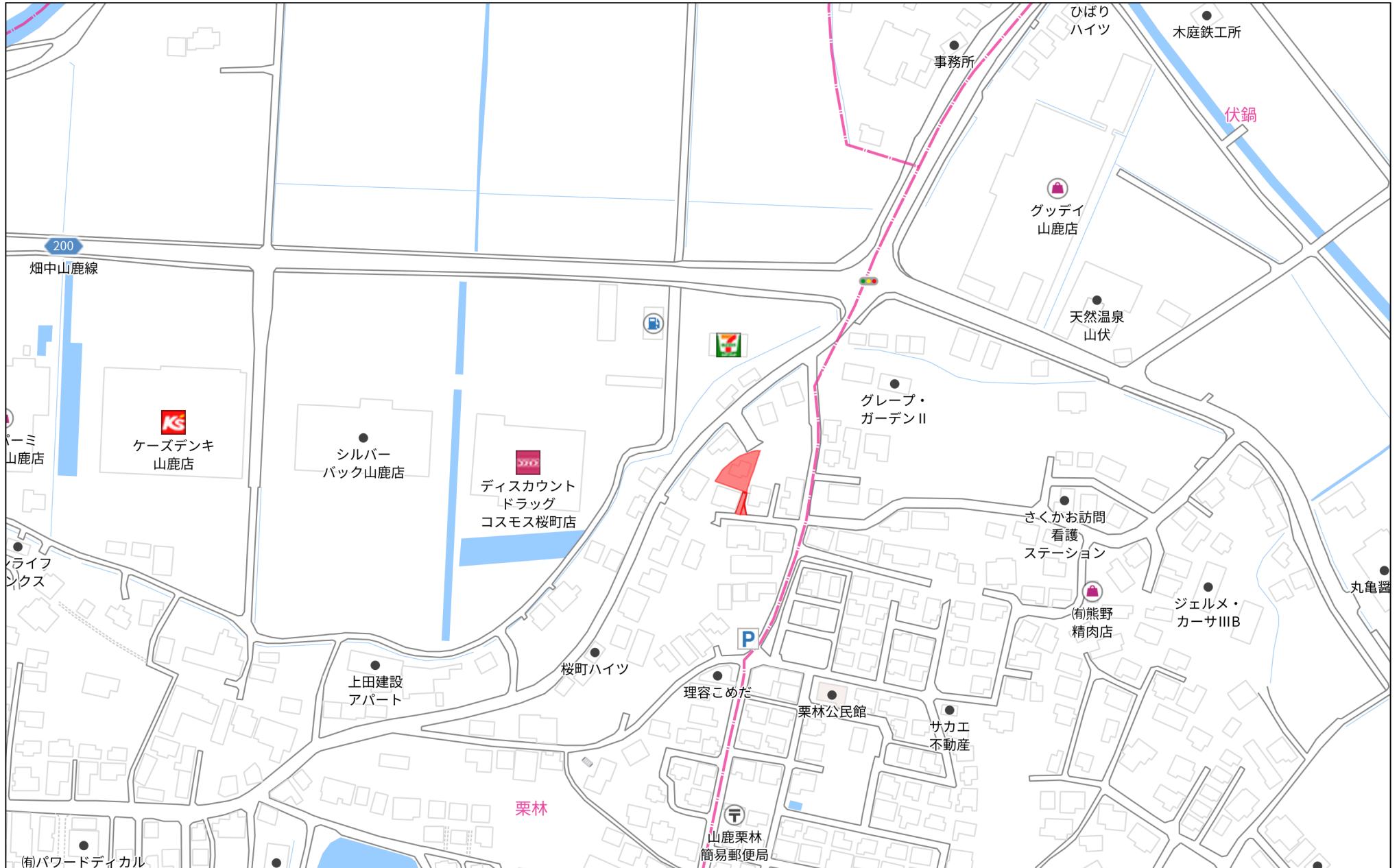
濱田:090-9075-5378

取引態様
媒介

報酬形態
3%+6万円

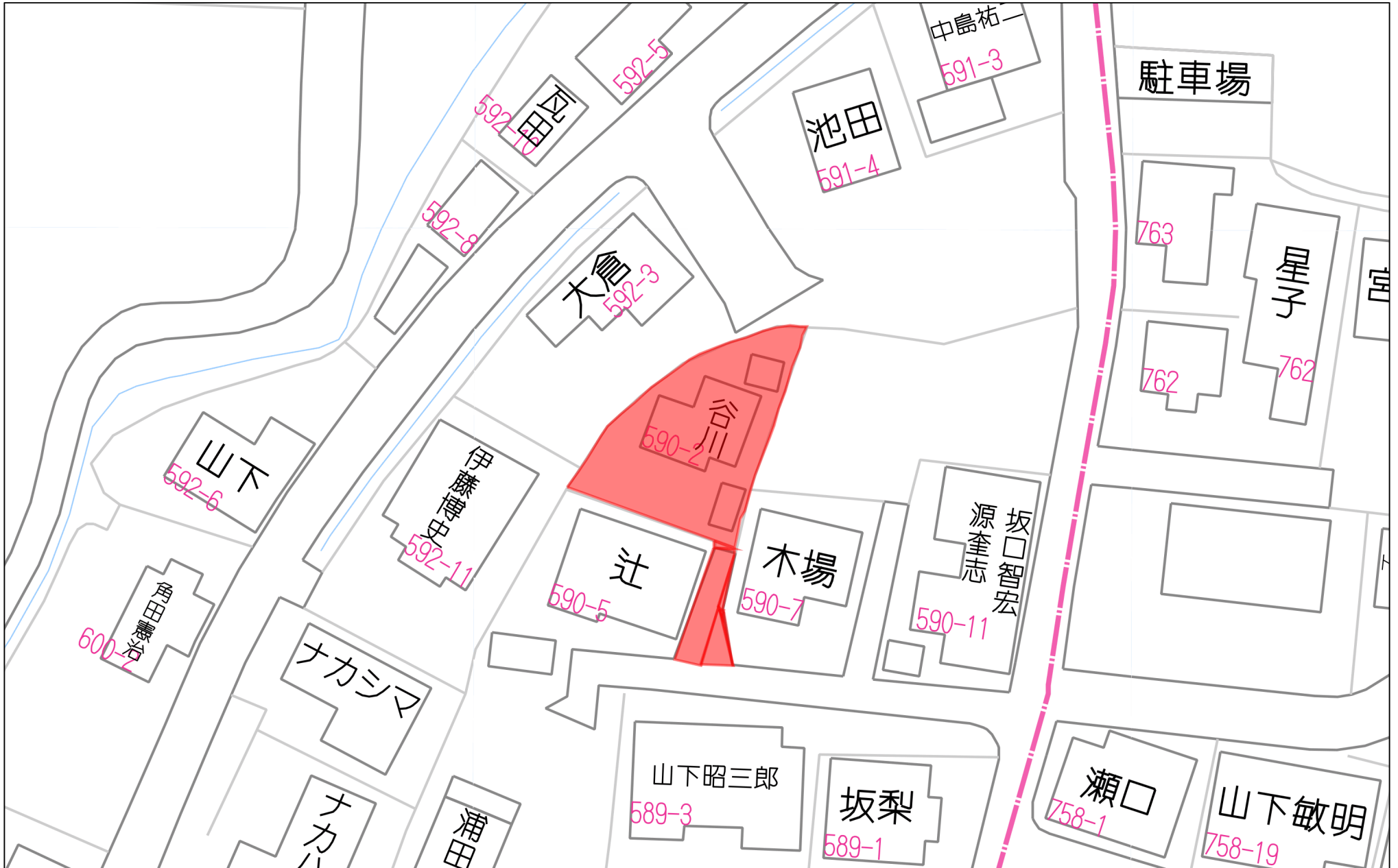
情報公開日
令和 8年3月

物件番号



140m

1:2671



40m

1:506

1120239



564. 8. 14
590-5 590-2

地積測量図



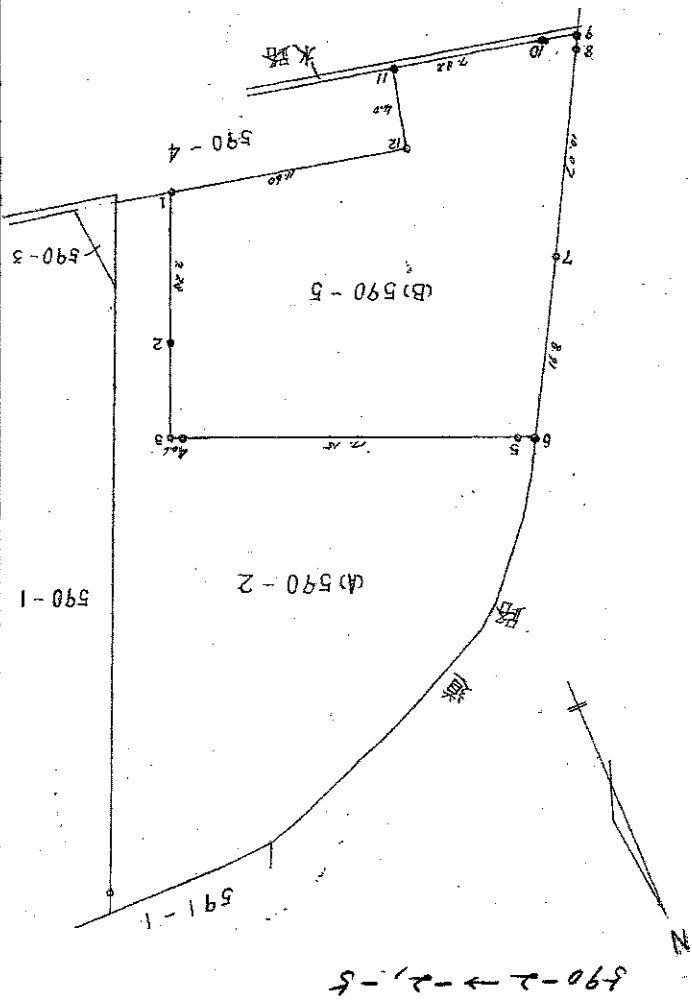
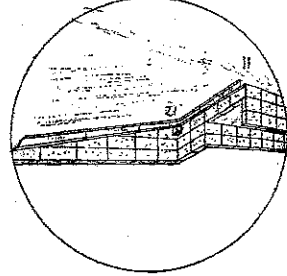
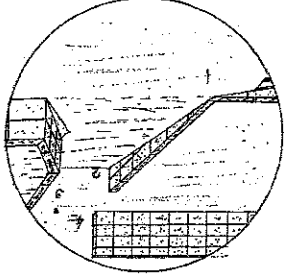
土地の所在 山鹿市山鹿字野添

番号 線距離 要 層 面積

1	3.528	-	0.854	32.651652
2	10.207	1.942	3.757	24.705165
3	14.542	3.208	1.629810	1.629810
4	14.716	3.208	1.629810	1.629810
5	21.057	-	11.611	52.779245
6	21.401	-	12.383	8.253936
7	19.634	-	16.768	226.415817
8	4.716	-	21.541	341.639662
9	4.099	-	21.871	26.785204
10	3.700	-	20.235	16.800294
11	2.130	-	13.027	52.221340
12	6.036	-	12.165	98.399952
		合計		570.682565
		1/2		285.341282

(A) 590-2
618.18 - 285.341282 = 332.838718 m²

番号	種類
1-2-4-11	7'ロウ7'堀の目
3	金属線
5-10	7'ロウ7'堀の刻丹
6-7-9	石垣の根に金属線
8	3-7'1'-5'杭
12	7'3'5'杭



作製者 土地家屋調査士 山鹿市山鹿374番地 山鹿市土地家屋調査士事務所 (昭和54年8月6日作製)

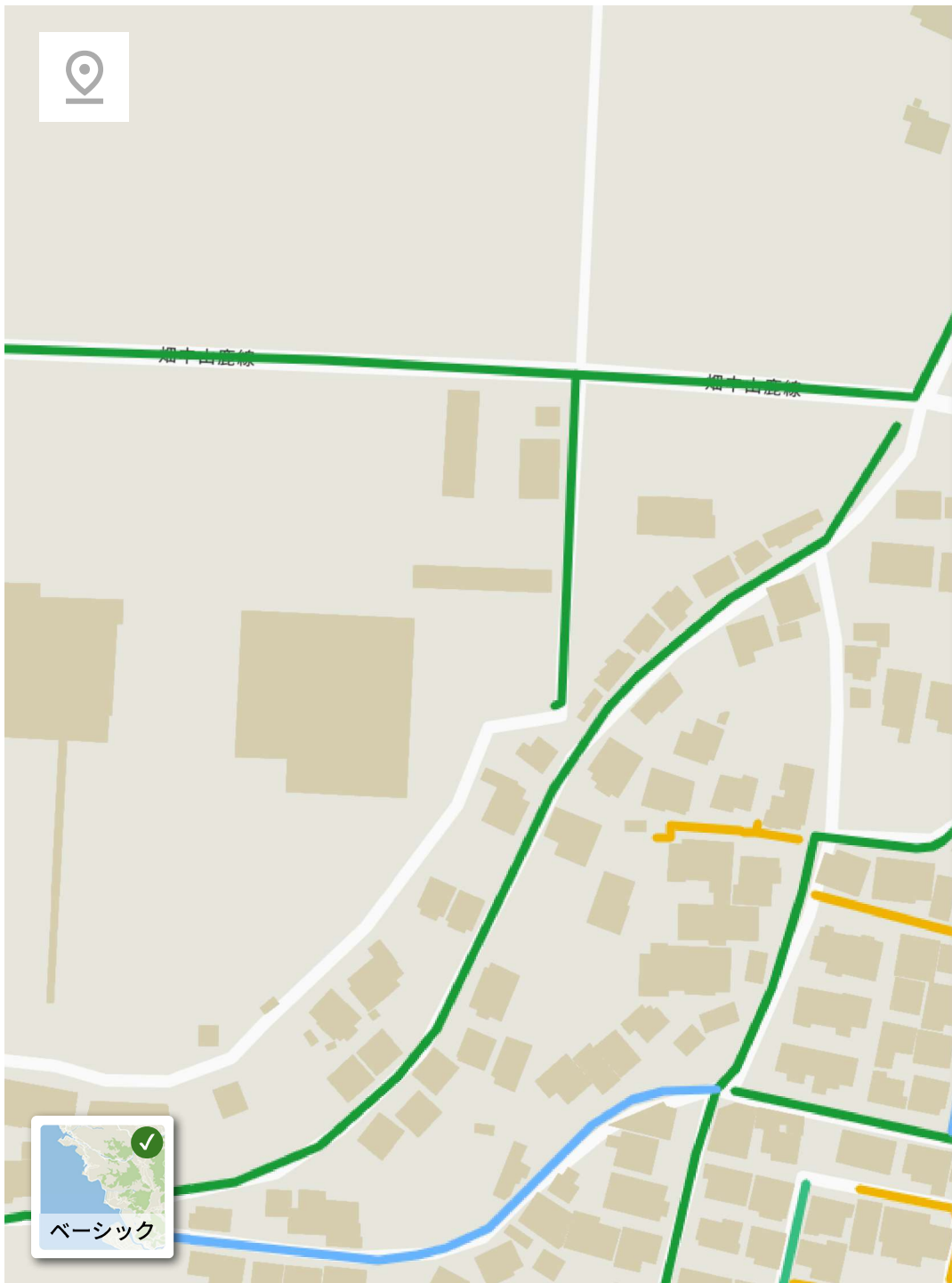
申請人 稲葉 正一 縮尺 1/250

(縮本原土地家屋調査士会用紙)



40m

1:767



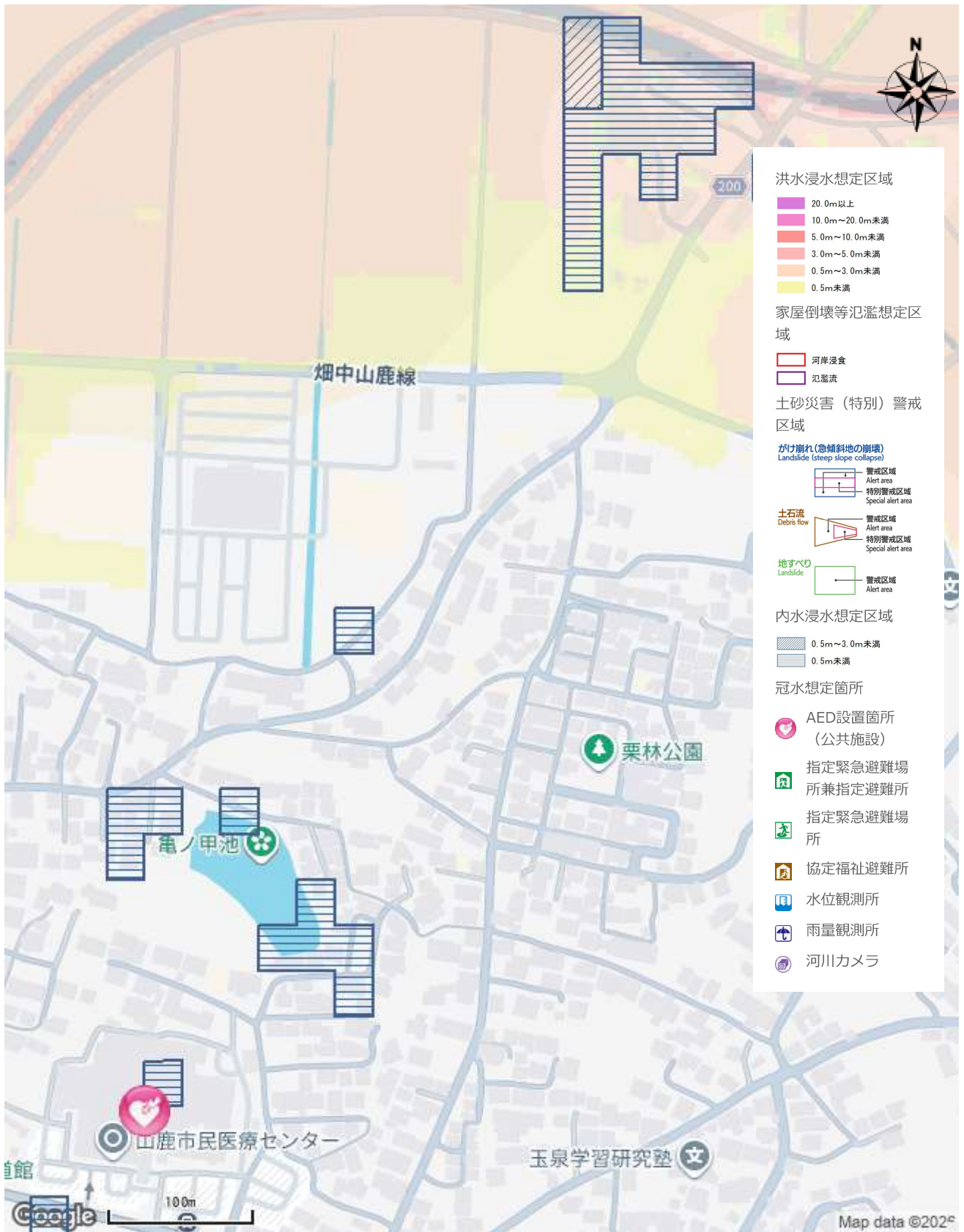
管理番号	N-YG-15-S58-001
道路種別	1項5号道路
市町村	山鹿市
管轄広域本部	県北広域本部
指定済年月	S58/12/5
指定番号	第282号





shape	8
content_id	16188
map_year	080801
reg_date	2020-09-04
x	-27813.17
y	1973.374
lx	-27783.6
ly	1986.3
private	f
m_title1	遺跡番号
m_cont1	208-130
m_title2	遺跡名
m_cont2	栗林遺跡
m_title3	所在地
m_cont3	山鹿市 中 栗林
m_title4	時代
m_cont4	弥生

防災



出図日時: 2026-03-09 11:39:43

とじる



▼ 熊本県屋外広告物規制概要図



屋外広告物

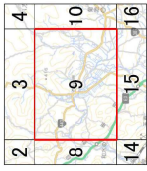
畑中山鹿線

畑中山鹿線



禁止/許可 種別

第2種許可地域



凡例

- 宅地造成等工事規制区域
- 特定盛土等規制区域



本図は国土交通省国土院の提供によるもので、正確性を保証するものではありません。また、本図は、地形図の縮尺を1:50,000とし、等高線を10m間隔で表示しています。

