

物件種目	売物件		
所在	山鹿市山鹿590番地2		
価格	250万円		
最寄	バス停「山鹿市民医療センター前」 徒歩約4分		
土地面積	332.83	㎡	ほかに
	100.68	坪	私道面積
建物	構造	木造セメント瓦葺2階建	
	面積	92.17㎡	27.88坪
種類	居宅		
土地権利	所有権	築年月	昭和54年9月30日
都市計画	非線引き区域	用途地域	第一種中高層住宅専用地域
建ぺい率	60%	容積率	150%
他の法令上の制限	景観法・盛土規制法・文化財保護法		
地目	宅地	引渡日	相談
接道状況(角地・間口)	南側 私道(位置指定道路) 幅員約4m 接道約2.2m		
設備	上下水道 電気 プロパンガス		
学区	山鹿小学校	山鹿中学校	
備考	私道持分なし		
会員番号		物件番号	



熊本県知事(1)第5883号

ルーツ株式会社

住所

電話番号
F A X

熊本市中央区神水2丁目7番6-103号

096-340-0777
096-340-0778

売却物件募集中!!
査定無料です

担当者

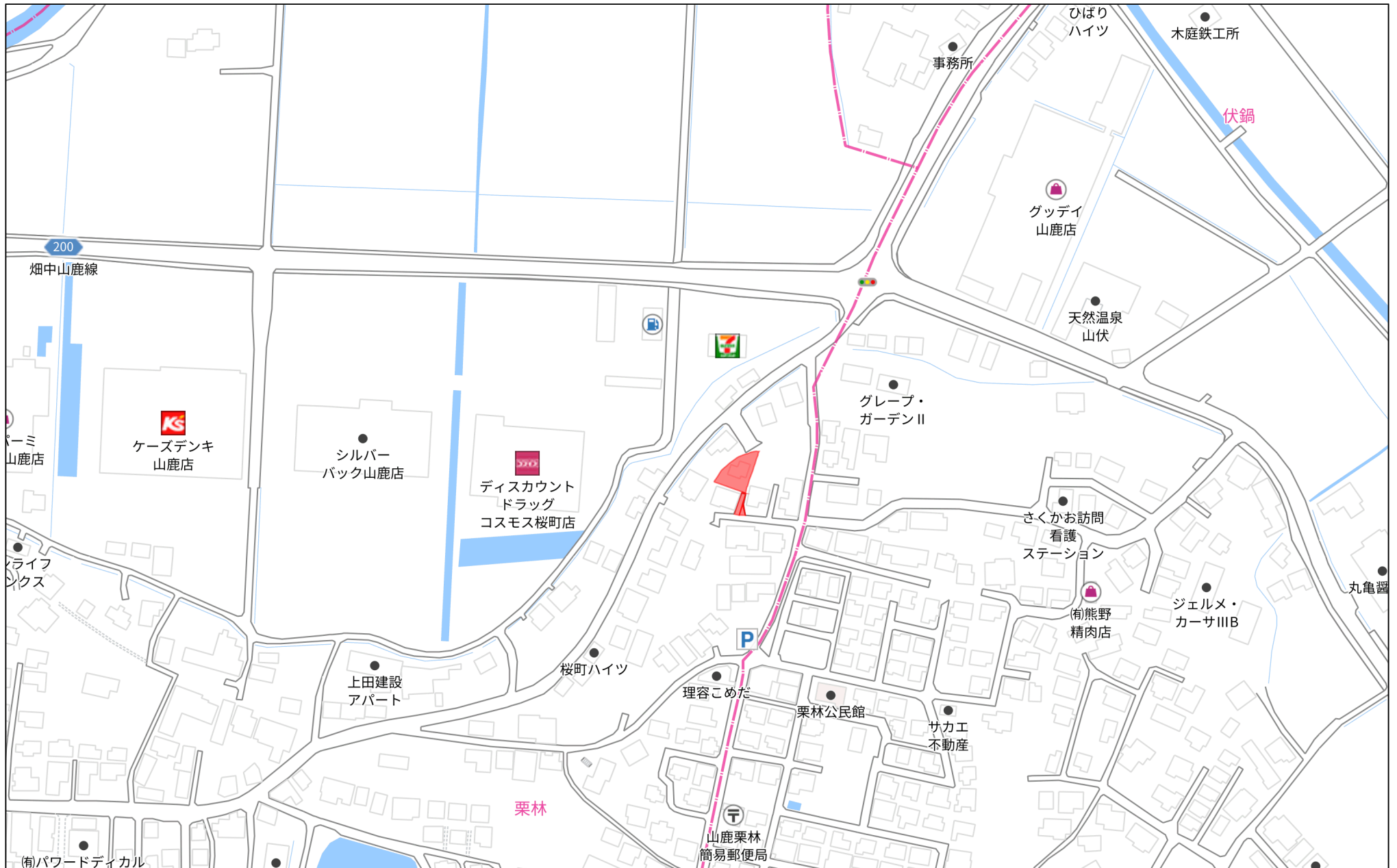
濱田:090-9075-5378

取引態様
媒介

報酬形態
3%+6万円

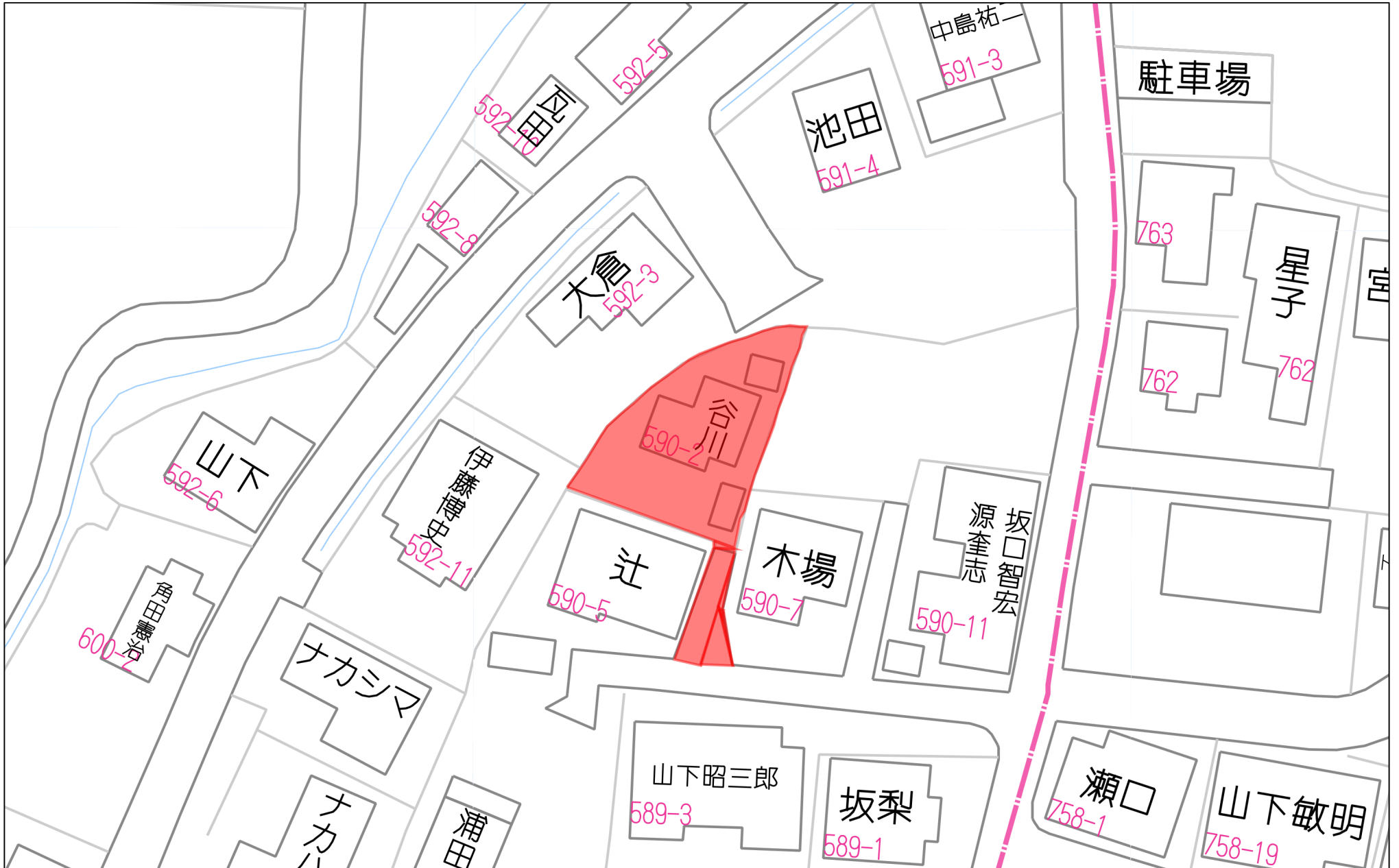
情報公開日
令和 8年3月

物件番号



140m

1:2671



40m

1:506



1120239

S54. 8. 14

地番	590-5	590-2	地積測量図
土地の所在	山鹿市山鹿字野添		

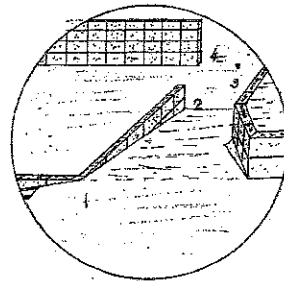
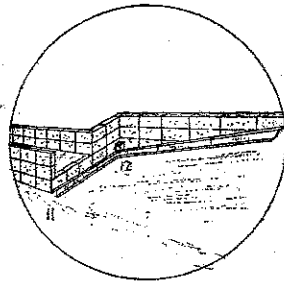
(B) 590-5

番号	緯	距	緯	距	積	面積
1	3.528	-	0.854	-	32.651652	
2	10.207	-	1.942	-	7.266752	
3	14.542	-	3.757	-	24.705165	
4	14.776	-	3.208	-	1.629810	
5	21.057	-	11.611	-	52.779245	
6	21.401	-	12.383	-	8.253936	
7	13.634	-	16.768	-	226.415817	
8	4.716	-	21.541	-	341.639662	
9	4.099	-	21.871	-	26.785204	
10	3.700	-	20.235	-	16.800294	
11	2.130	-	13.027	-	52.221340	
12	6.036	-	12.165	-	98.399952	
	合計				570.682565	
					$\frac{1}{2}$	285.341282

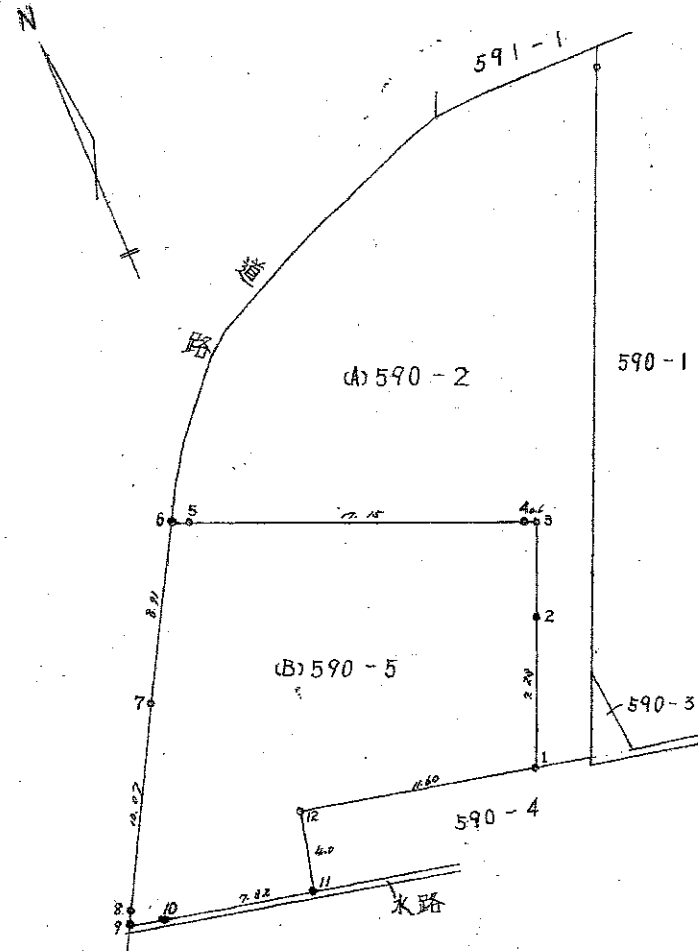
(A) 590-2

$$618.18 - 285.341282 = 332.838718 \text{ m}^2$$

番号	杭の種類
1・2・4・11	ブロック塀の角
3	金属鉄
5・10	ブロック塀の刻子
6・7・9	石垣の根に金属鉄
8	コンクリート杭
12	プラスチック杭



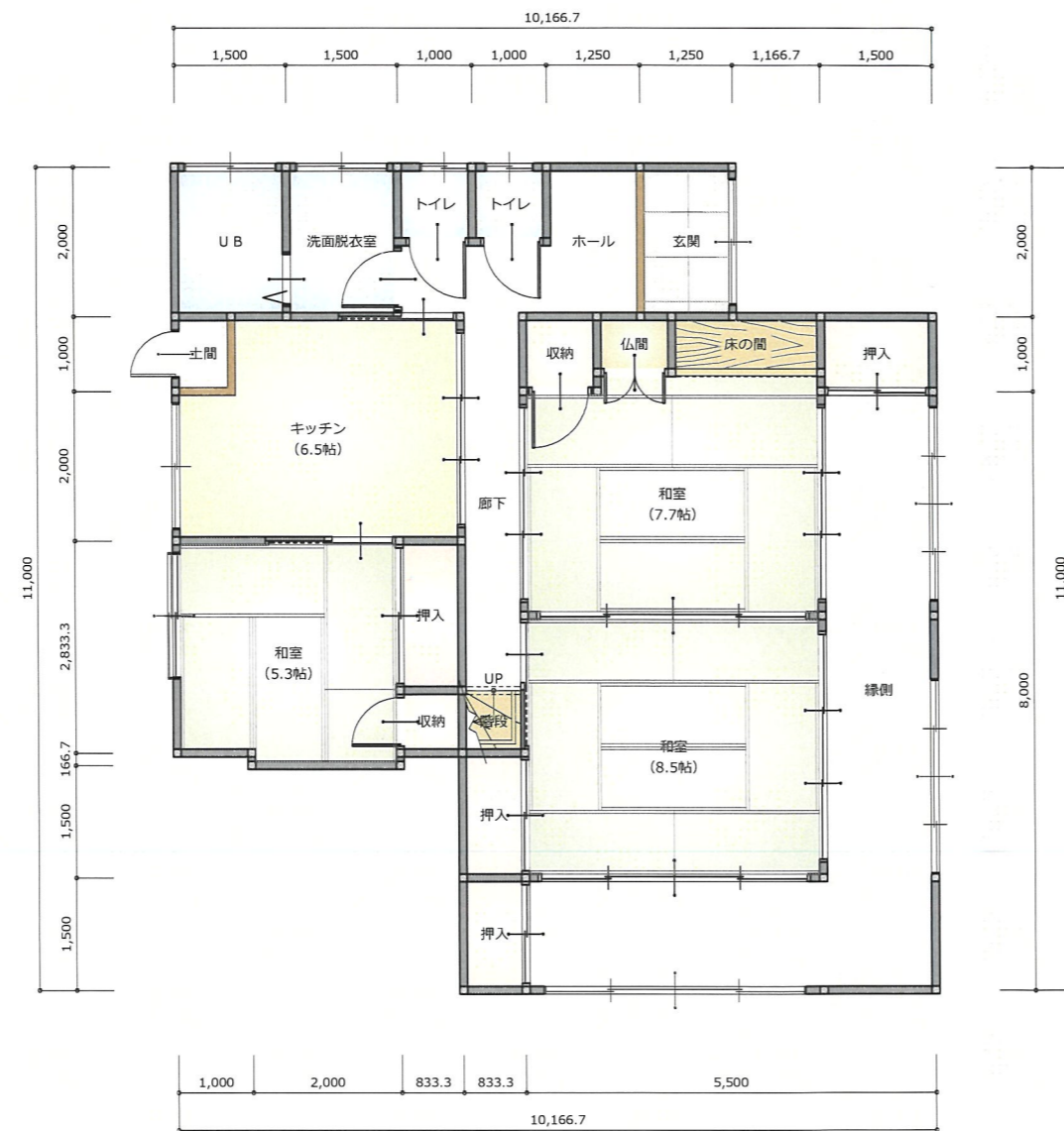
590-2 → -2, -5



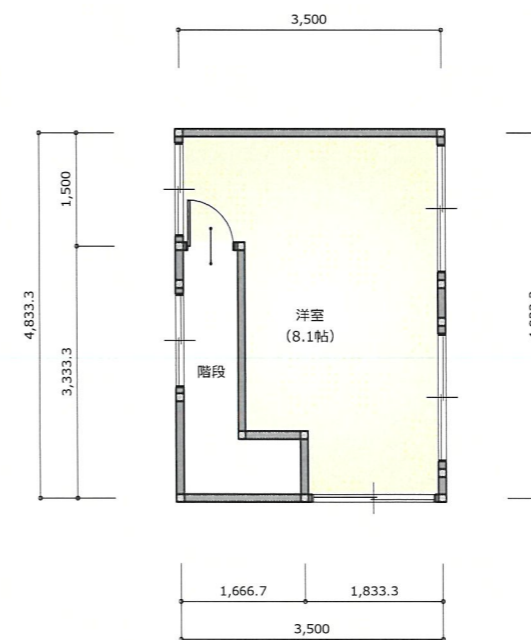
山鹿市山鹿374番地
 土地家屋調査士 豊永章
 (昭和54年8月6日作製)

申請人 稲葉 正一
 縮尺 1/250

(熊本県土地家屋調査士会用紙)



1階 平面図 S:1/100



2階 平面図 S:1/100

工事名	山鹿中古物件	ArcPlan Co Ltd アークプラン 株式会社	管理者	設計者	担当者	図面名	1階 平面図, 2階 平面図	図面 No.	3
備考		熊本県上益城郡益城町大字惣領1080-4 TEL 096-285-4248 FAX 096-284-8588	日付	日付	日付	縮尺	1/100		

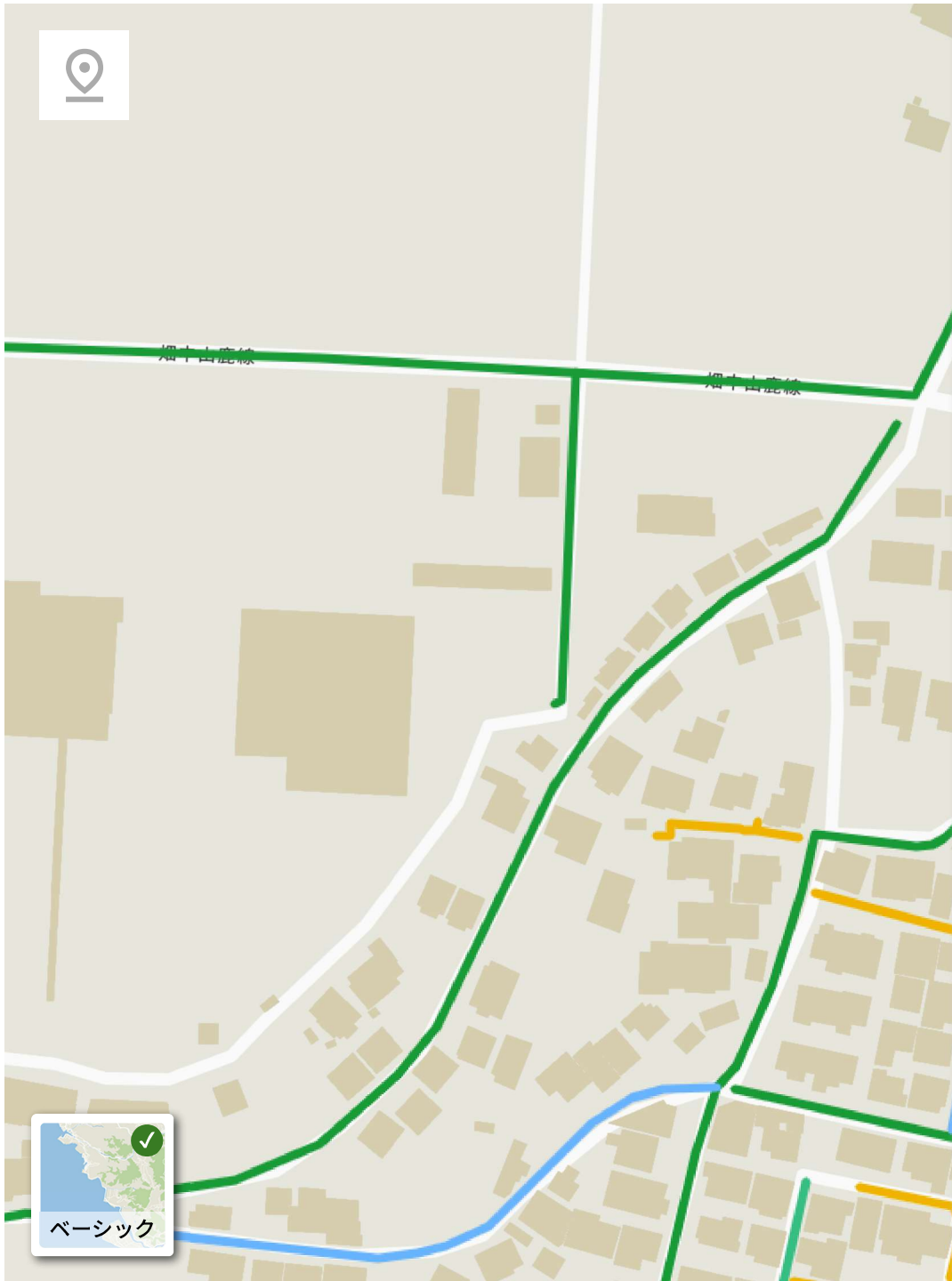


非線:指定無:0:0:

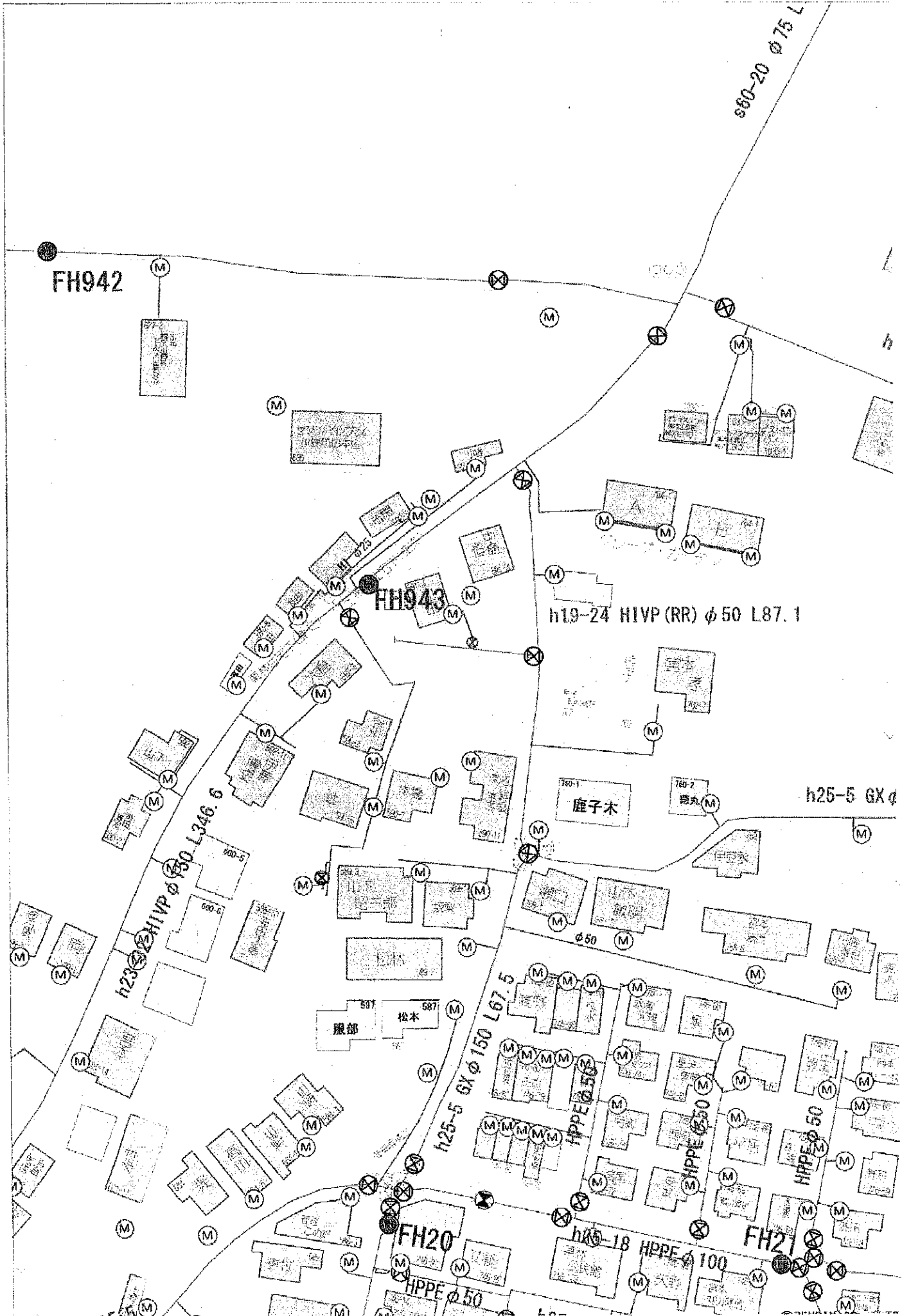
非線:1中:60:150:

40m

1:767



管理番号	N-YG-15-S58-001
道路種別	1項5号道路
市町村	山鹿市
管轄広域本部	県北広域本部
指定済年月	S58/12/5
指定番号	第282号



FH942

FH943

h19-24 HIVP (RR) φ50 L87.1

h25-5 GX φ

h23-3 HIVP φ150 L346.6

h25-5 GX φ150 L67.5

h25-18 HPPE φ100

FH20

FH21

鹿子木

服部

松本

760-1

760-2

760-3

760-4

760-5

760-6

760-7

760-8

760-9

760-10

760-11

760-12

760-13

760-14

760-15

760-16

760-17

760-18

760-19

760-20

760-21

760-22

760-23

760-24

760-25

760-26

760-27

760-28

760-29

760-30

760-31

760-32

760-33

760-34

760-35

760-36

760-37

760-38

760-39

760-40

760-41

760-42

760-43

760-44

760-45

760-46

760-47

760-48

760-49

760-50

760-51

760-52

760-53

760-54

760-55

760-56

760-57

760-58

760-59

760-60

760-61

760-62

760-63

760-64

760-65

760-66

760-67

760-68

760-69

760-70

760-71

760-72

760-73

760-74

760-75

760-76

760-77

760-78

760-79

760-80

760-81

760-82

760-83

760-84

760-85

760-86

760-87

760-88

760-89

760-90

760-91

760-92

760-93

760-94

760-95

760-96

760-97

760-98

760-99

760-100

760-101

760-102

760-103

760-104

760-105

760-106

760-107

760-108

760-109

760-110

760-111

760-112

760-113

760-114

760-115

760-116

760-117

760-118

760-119

760-120

760-121

760-122

760-123

760-124

760-125

760-126

760-127

760-128

760-129

760-130

760-131

760-132

760-133

760-134

760-135

760-136

760-137

760-138

760-139

760-140

760-141

760-142

760-143

760-144

760-145

760-146

760-147

760-148

760-149

760-150

760-151

760-152

760-153

760-154

760-155

760-156

760-157

760-158

760-159

760-160

760-161

760-162

760-163

760-164

760-165

760-166

760-167

760-168

760-169

760-170

760-171

760-172

760-173

760-174

760-175

760-176

760-177

760-178

760-179

760-180

760-181

760-182

760-183

760-184

760-185

760-186

760-187

760-188

760-189

760-190

760-191

760-192

760-193

760-194

760-195

760-196

760-197

760-198

760-199

760-200

760-201

760-202

760-203

760-204

760-205

760-206

760-207

760-208

760-209

760-210

760-211

760-212

760-213

760-214

760-215

760-216

760-217

760-218

760-219

760-220

760-221

760-222

760-223

760-224

760-225

760-226

760-227

760-228

760-229

760-230

760-231

760-232

760-233

760-234

760-235

760-236

760-237

760-238

760-239

760-240

760-241

760-242

760-243

760-244

760-245

760-246

760-247

760-248

760-249

760-250

760-251

760-252

760-253

760-254

760-255

760-256

760-257

760-258

760-259

760-260

760-261

760-262

760-263

760-264

760-265

760-266

760-267

760-268

760-269

760-270

760-271

760-272

760-273

760-274

760-275

760-276

760-277

760-278

760-279

760-280

760-281

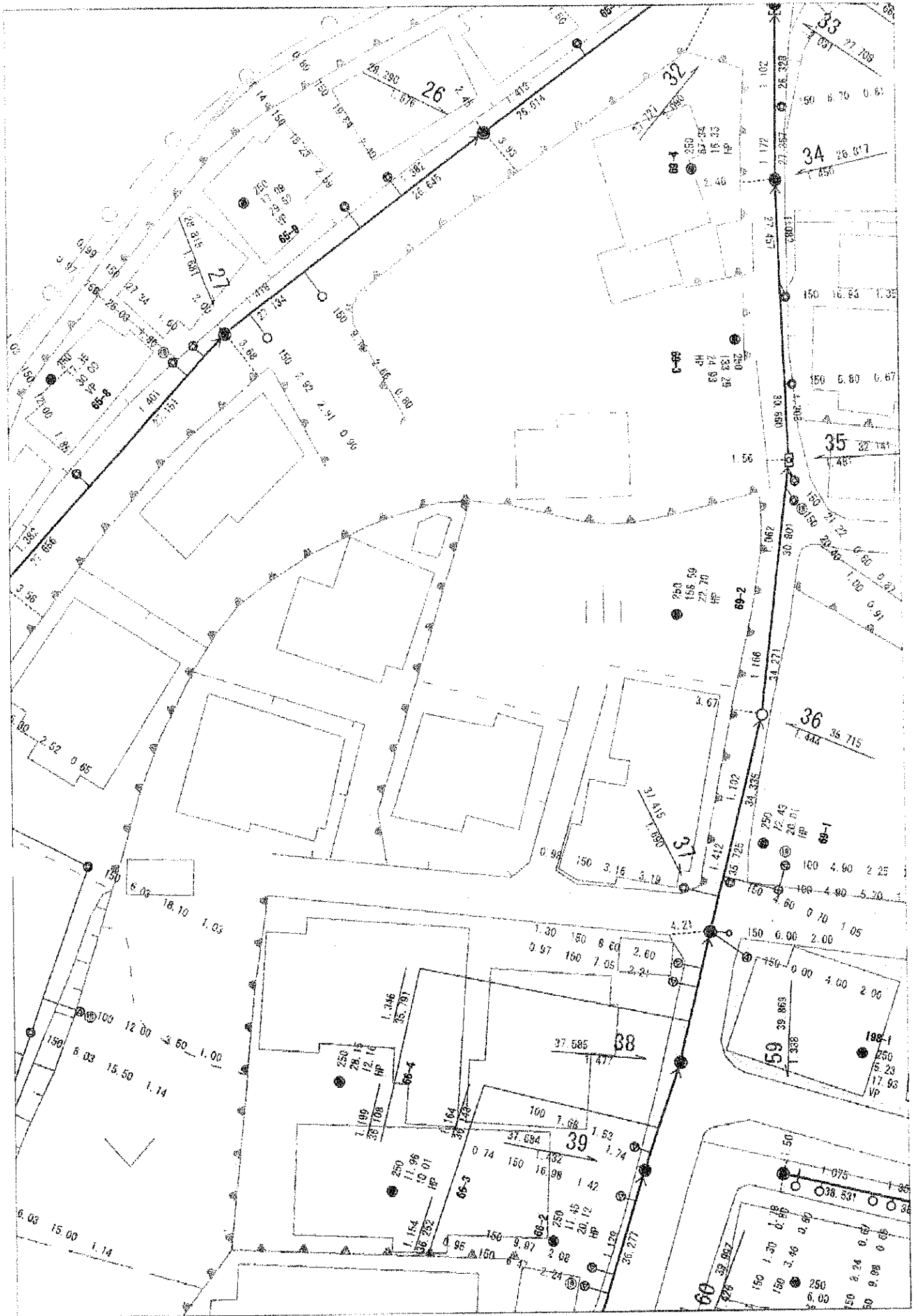
760-282

760-283

760-284

760-285

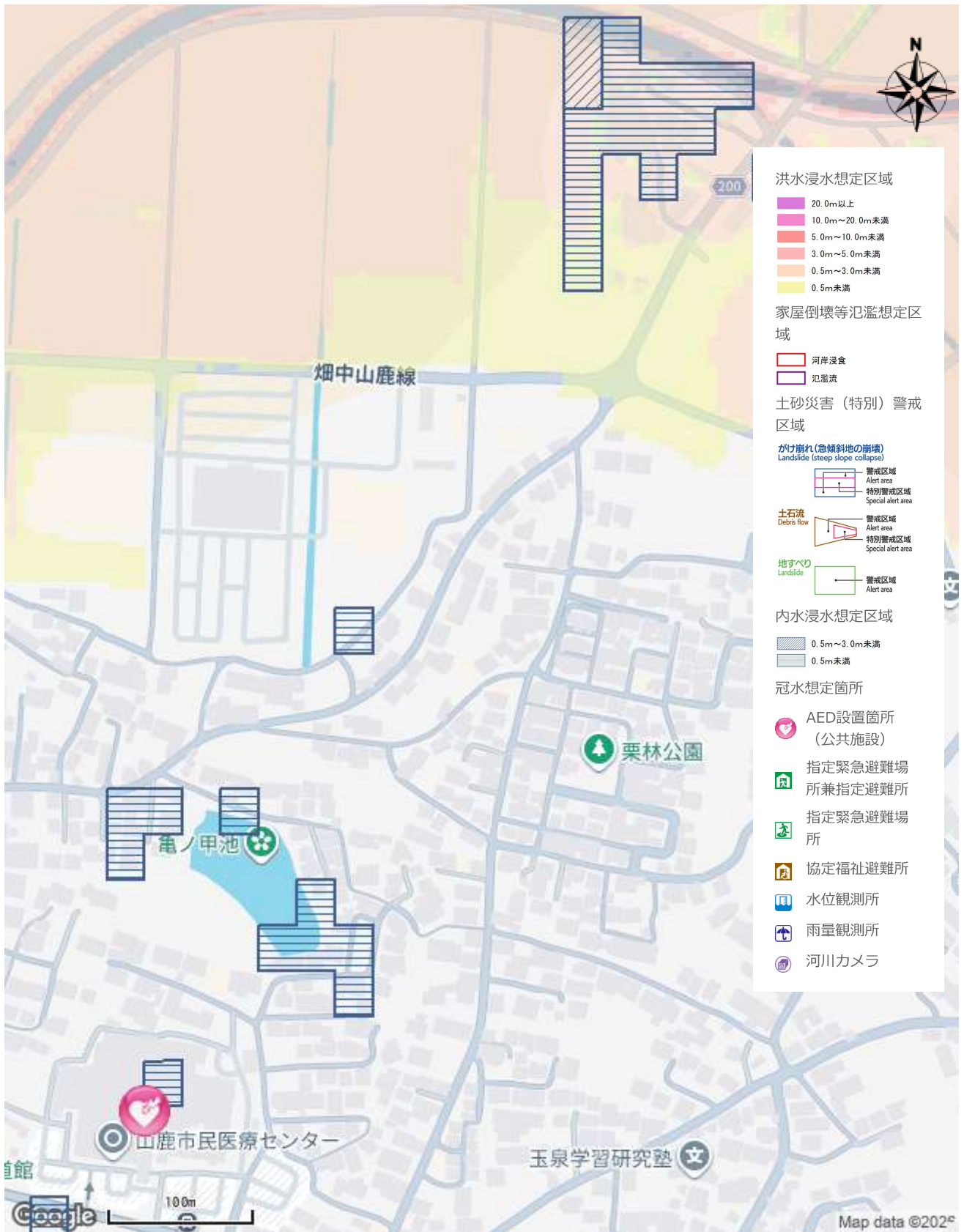
760-





shape	8
content_id	16188
map_year	080801
reg_date	2020-09-04
x	-27813.17
y	1973.374
lx	-27783.6
ly	1986.3
private	f
m_title1	遺跡番号
m_cont1	208-130
m_title2	遺跡名
m_cont2	栗林遺跡
m_title3	所在地
m_cont3	山鹿市 中 栗林
m_title4	時代
m_cont4	弥生

防災



出図日時: 2026-03-09 11:39:43

とじる



▼ 熊本県屋外広告物規制概要図



屋外広告物

畑中山鹿線

畑中山鹿線



禁止/許可 種別

第2種許可地域



2	3	4
8	9	10
14	15	16

凡例

- 宅地完成等工事規制区域
- 特定盛土等規制区域

0 250 500 1,000
m

測量法に基づく国土利用解像度(画素) 6.6m 125
本図面を複製する場合には、国土院の長の承認
を得る必要があります。

