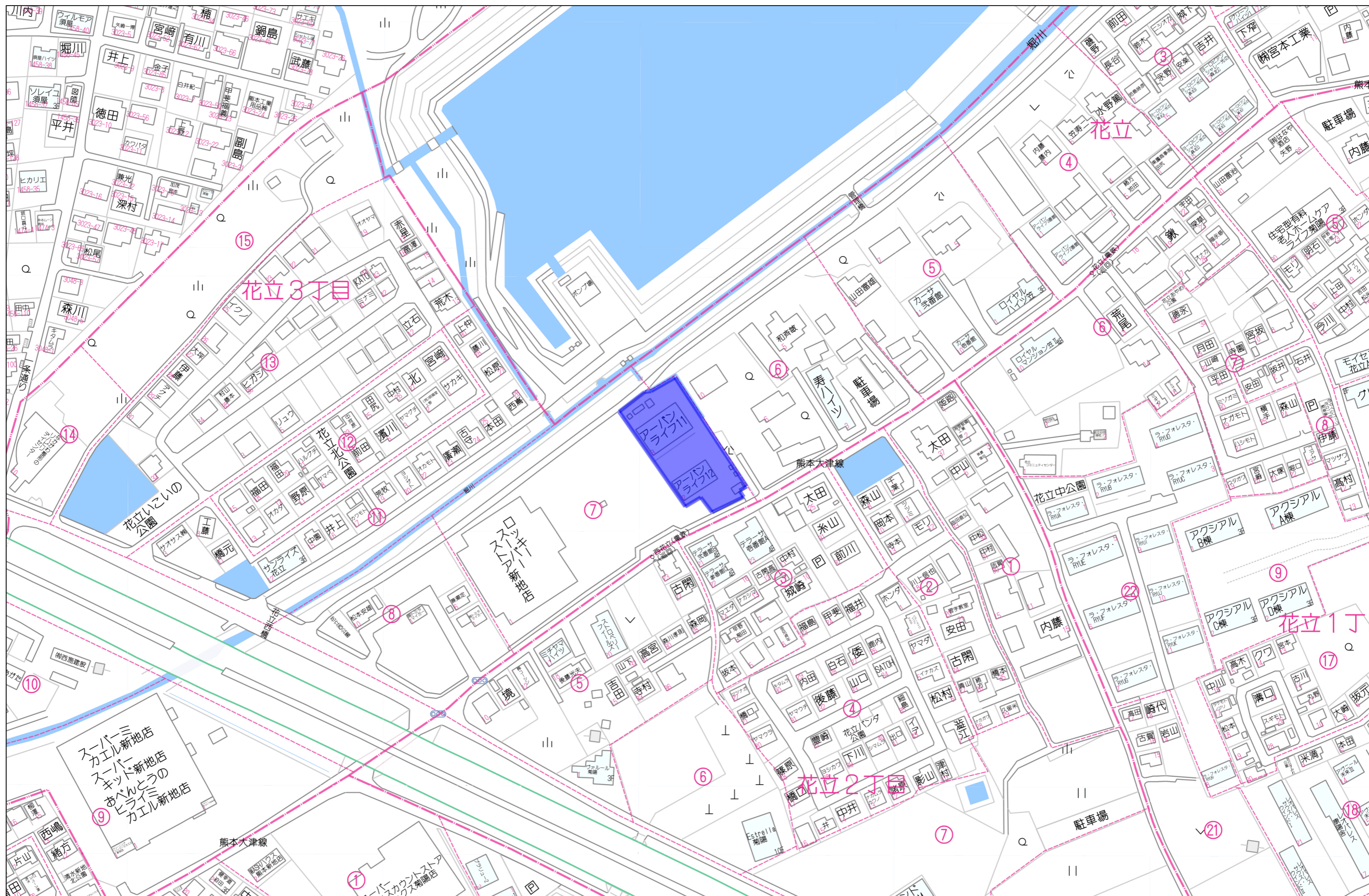


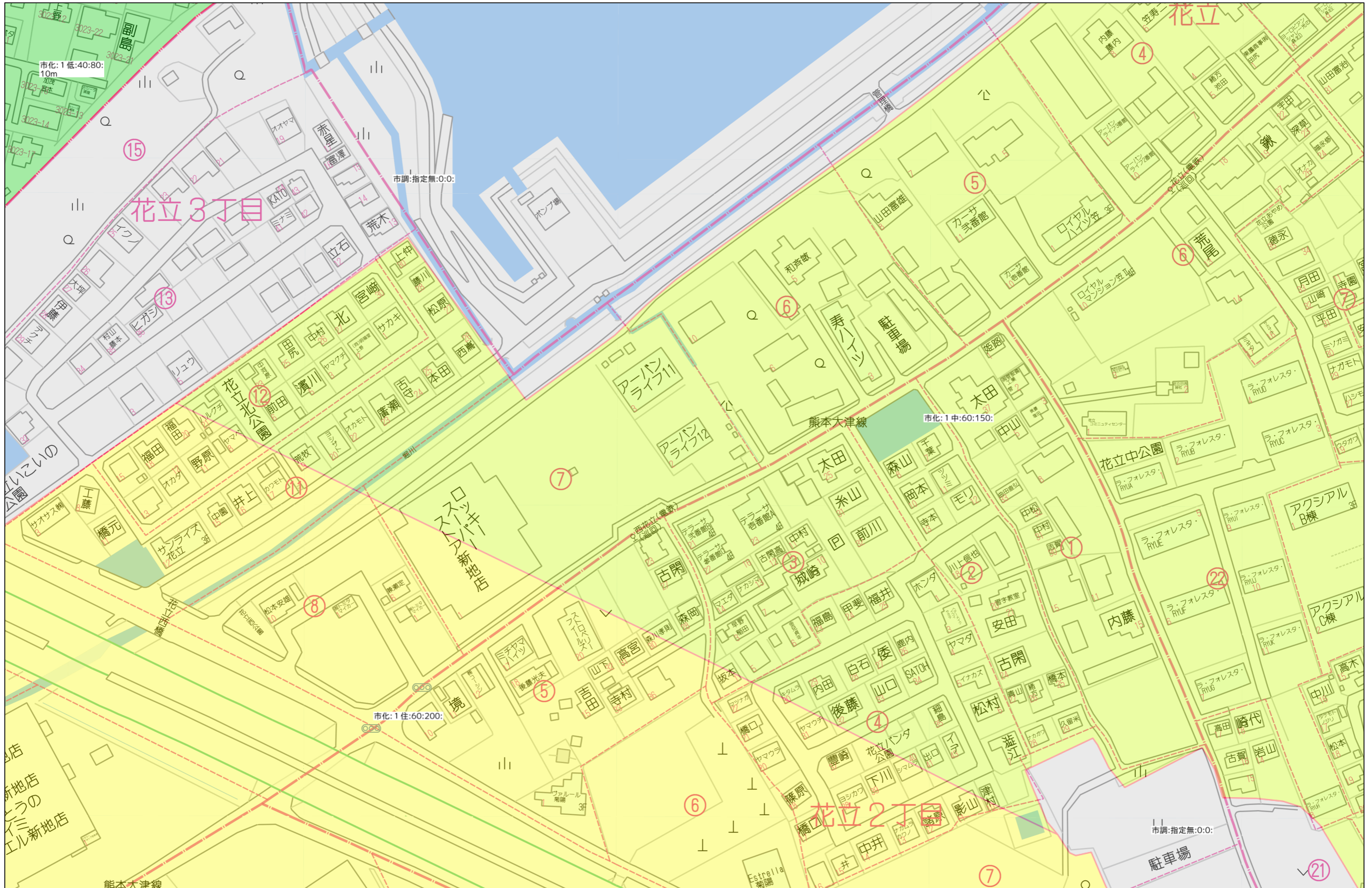
物件種目	2棟アパート		
最寄駅	熊本電気鉄道菊池線「須屋駅」		
価格	2億9000万円(税込)		
物件所在地	菊池郡菊陽町花立3丁目		
交通	菊池線 須屋 駅 徒歩約23分		
土地面積(2筆)	2339.89 707.81	㎡ 坪	ほかに 私道面積 ㎡ 坪
建物(2棟)	構造・規模	鉄骨造	合金メッキ鋼板葺 2階建
	面積①	延べ	405.40 ㎡ 122.63 坪
	面積②	延べ	709.36 ㎡ 214.58 坪
	建物名	アーバンライフ11・12(2棟 同構造)	
土地権利	所有権	間取り	1LDK・2LDK
総戸数	22戸(10戸+12戸)	築年月	平成27年2月
都市計画	市街化区域	用途地域	第一種中高層
建ぺい率	60 %	容積率	150 %
他の法令上の制限			
現況	賃貸中	引渡日	相談
駐車場	あり		
接道状況(角地・間口)	南東側県道		
設備	上下水道		
備考	満室時賃料17,648,400円/年 ※2棟分 満室時利回り6.08% 固定資産税(令和7年度) 1,445,962円 (月額ランニングコスト)※2棟合計 インターネット23,958円/月、電気4,359円、水道910円		

免許番号	熊本県知事(1)第5883号	住所	熊本市中央区神水2丁目7番6-103号	定休日		■取引態様	■報酬形態	■情報公開日
商号	ルーツ株式会社	電話番号	096-340-0777	担当者	濱田	媒介	3%+6万円	令和8年3月
		FAX	096-340-0778					



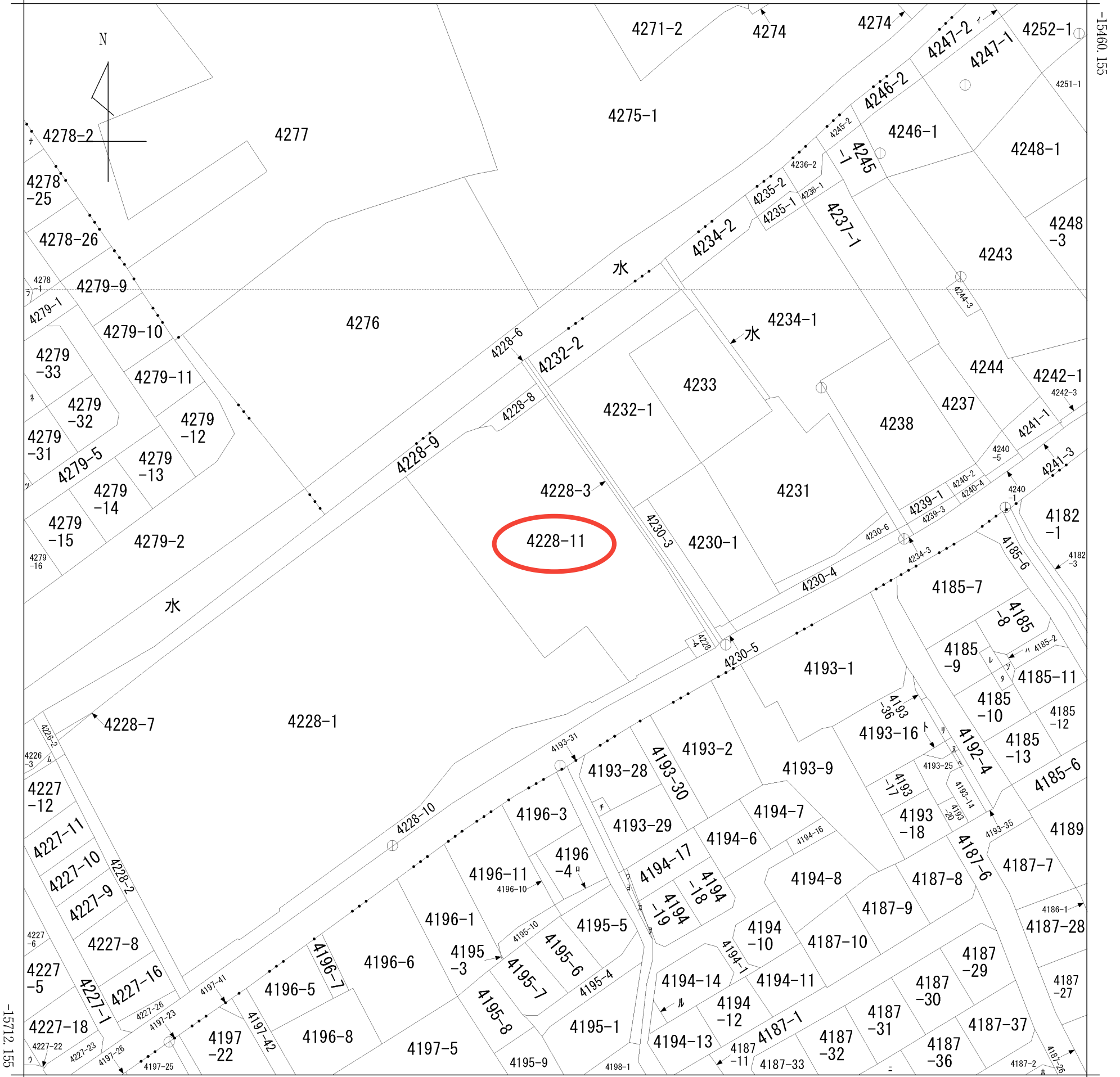
80m

1:1765



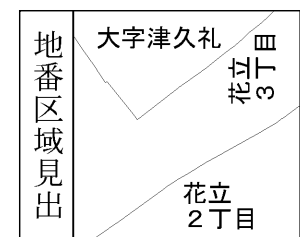
イ 4252-3 ハ 4185-14 ホ 4187-38 ト 4193-27 リ 4193-33 ル 4194-15
 □ 4195-2 ニ 4187-35 ヘ 4193-23 チ 4193-32 ヌ 4193-34 つづく

(座標値種別：図上測定) -23027.311



-23277.311 (座標値種別：図上測定)

(注) 座標補正パラメータ(kumamoto2016_BL.par又はhisaikihon_H28kumamoto_BL.par)による修正がされています。



請求部	所在	菊池郡菊陽町花立三丁目				地番	4228番11			
出力縮尺	1/1000	精度区分	乙一	座標系番号又は記号	II	分類	地図に準ずる図面		種類	地籍図
作成年月日					備付年月日(原図)			補事項		

地番 4228-1, 4228-11
土地の所在 菊池郡菊陽町花立三丁目
土地積測量図

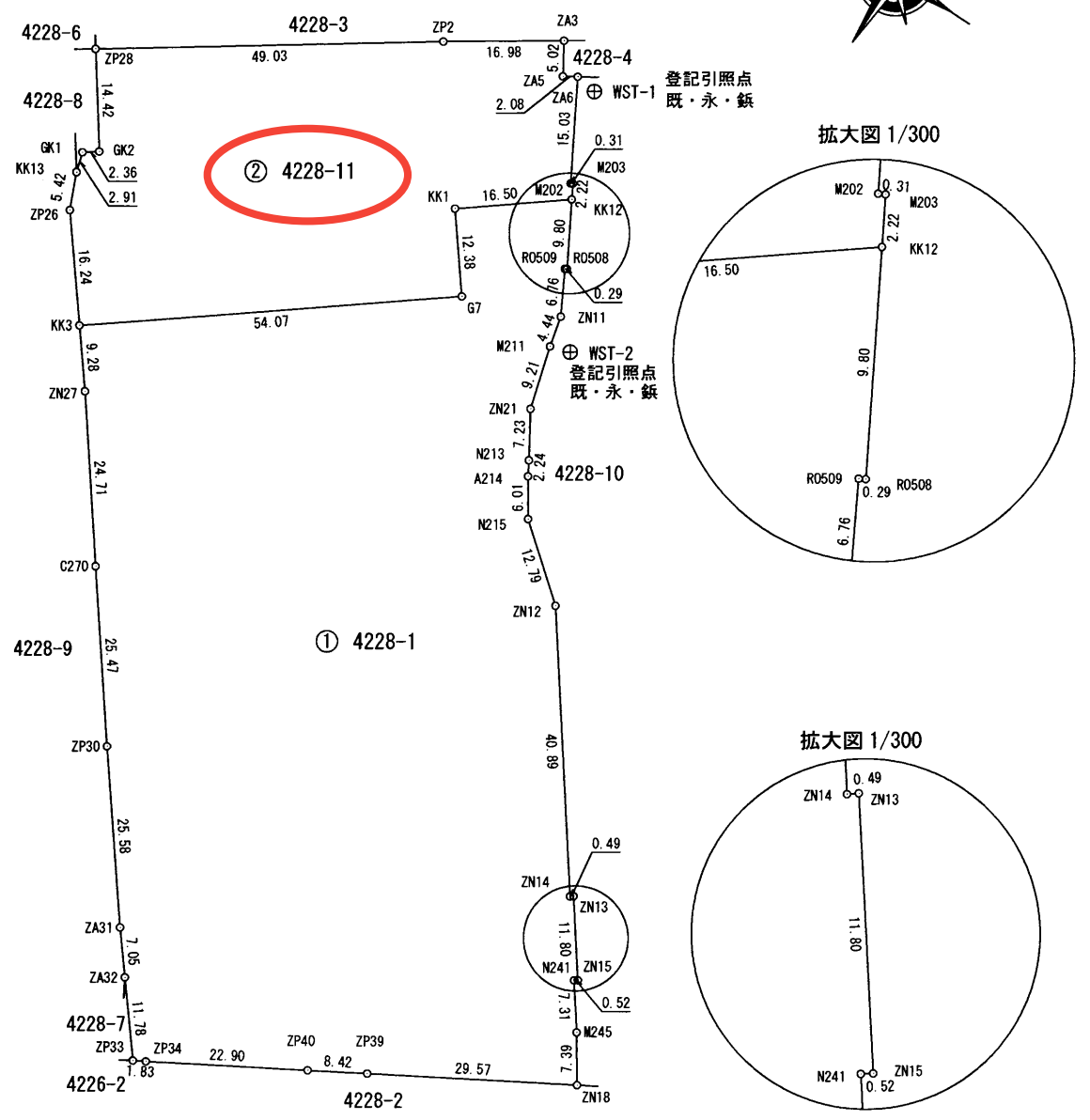
会員専用

求積表

① 4228-1				
測点	標識	X _n	Y _n	(Y _{n+1} -Y _{n-1}) X _n
KK12	新・永・金	-15619.949	-23135.473	-23320.583857
RO508	新・永・金	-15624.709	-23144.041	136153.714226
RO509	新・普・銀	-15624.447	-23144.187	95418.497829
ZN11	既・普・銀	-15627.650	-23150.148	160839.773800
M211	新・普・銀	-15628.660	-23154.479	206376.455300
ZN21	既・普・銀	-15631.151	-23163.353	235295.716003
N213	新・普・銀	-15634.909	-23169.532	127158.714897
A214	既・永・金	-15636.021	-23171.486	109217.606685
N215	新・普・銀	-15639.317	-23176.517	205484.986063
ZN12	既・普・銀	-15649.218	-23184.625	644779.080036
ZN14	既・普・銀	-15673.244	-23217.719	513941.344004
ZN13	既・普・銀	-15673.640	-23217.416	144761.739040
ZN15	既・普・銀	-15680.587	-23226.955	154359.698428
N241	新・普・銀	-15680.159	-23227.260	97750.111206
M245	新・普・金	-15684.447	-23233.189	189593.595336
ZN18	既・普・銀	-15688.537	-23239.348	329129.817723
ZP39	新・普・ブ	-15662.946	-23254.168	298676.717274
ZP40	新・普・ブ	-15655.674	-23258.417	247985.876160
ZP34	新・普・ブ	-15635.917	-23270.008	195480.234334
ZP33	新・普・ブ	-15634.319	-23270.919	-129796.116338
ZA32	新・普・金	-15626.971	-23261.706	-230263.417685
ZA31	新・普・金	-15622.575	-23256.184	-404577.824775
ZP30	既・普・ブ	-15607.103	-23235.809	-636676.159782
C270	既・永・コ	-15591.873	-23215.390	-627993.868821
ZN27	新・普・ブ	-15577.155	-23195.532	-423636.307380
KK3	新・普・銀	-15571.467	-23188.194	-625645.972593
G7	新・普・銀	-15614.424	-23155.353	-666111.327840
KK1	新・普・銀	-15606.870	-23145.534	-310264.575600
倍面積		14117.523673		
面積		7058.7618365		
地積		7058.76 m ²		

② 4228-11				
測点	標識	X _n	Y _n	(Y _{n+1} -Y _{n-1}) X _n
ZA3	既・普・金	-15606.871	-23117.341	-79282.904680
ZA5	既・普・銀	-15609.475	-23121.644	50075.195800
ZA6	既・普・金	-15611.253	-23120.549	187834.596096
M202	新・普・金	-15618.588	-23133.676	202713.653652
M203	新・普・金	-15618.868	-23133.528	28067.105796
KK12	新・永・金	-15619.949	-23135.473	187533.107694
KK1	新・普・銀	-15606.870	-23145.534	310264.575600
G7	新・普・銀	-15614.424	-23155.353	666111.327840
KK3	新・普・銀	-15571.467	-23188.194	311460.482934
ZP26	既・普・ブ	-15561.515	-23175.355	-277430.689420
KK13	新・普・ブ	-15559.392	-23170.366	-121145.426112
GK1	新・永・金	-15558.572	-23167.569	-65159.299536
GK2	新・普・金	-15560.486	-23166.178	-205460.657144
ZP28	新・普・ブ	-15552.209	-23154.365	-613596.853886
ZP2	新・普・ブ	-15592.708	-23126.724	-577304.420992
倍面積		4679.793642		
面積		2339.8968210		
地積		2339.89 m ²		

総合計面積 9398.6586575 m²



測量年月日 平成26年7月14日
座標系 世界測地系

作成者 土地家屋調査士 熊本市東区石原一丁目 中尾祐一
(平成26年7月14日作成)



縮尺 1/1000

申請人 株式会社 ロッキー 代表取締役 竹下光伸

縮尺 1/1000

